

一、9月28日強颱杜鵑侵襲全省，惟對板橋浮洲合宜住宅並未造成嚴重災損，僅部分樹木吹倒、部分圍籬倒塌及部分商家招牌吹損，颱風期間及事後均未發現有淹水、積水或因颱風造成之滲漏等情事。



杜鵑颱風侵襲施工圍籬倒塌

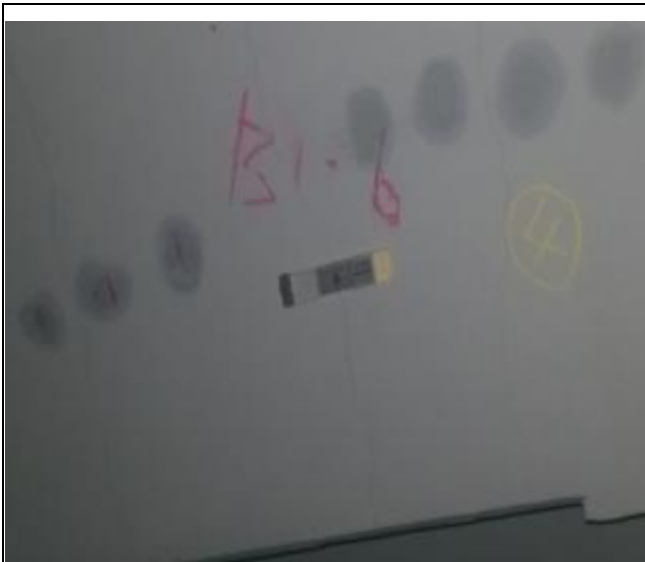
1040928



杜鵑颱風侵襲樹木倒塌

1040928

二、有9月16日凌晨及10月19日上午新北市均發生3至4級地震，事發後日勝生公司及JV團隊即全面巡檢，詳細檢視因此次梁裂縫事件所按裝於地下室之裂縫計是否有異樣，結果統計並無異樣情事。



地震後裂縫計查勘(A3區地下室)



地震後裂縫計查勘(A6區地下室)

三、A3北區及南區自104年10月28日起為期一個月，日勝生公司履行承諾開放安排承購戶入內參觀。

A3區相片



A3 區開放 A3 區承購戶參觀(1041029)



A3 區開放 A3 區承購戶參觀(1041031)



A3 區 A 棟現況



A3 區 B 棟現況



A3 區 C 棟現況



A3 區 D 棟現況



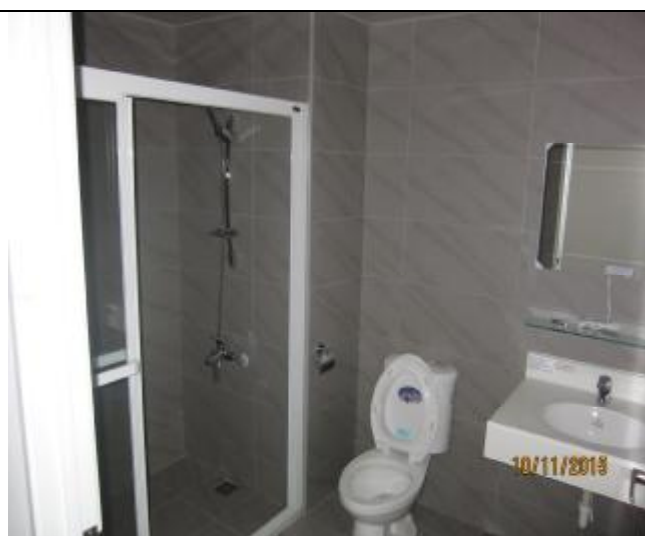
A3 區 E 棟現況



A3 區 F 棟現況



A3 區 G 棟現況



A3 區 H 棟現況



A3 區 I 棟現況



A6 東區相片



A6 東區 A 棟現況



A6 東區 B 棟現況



A6 東區 C 棟現況



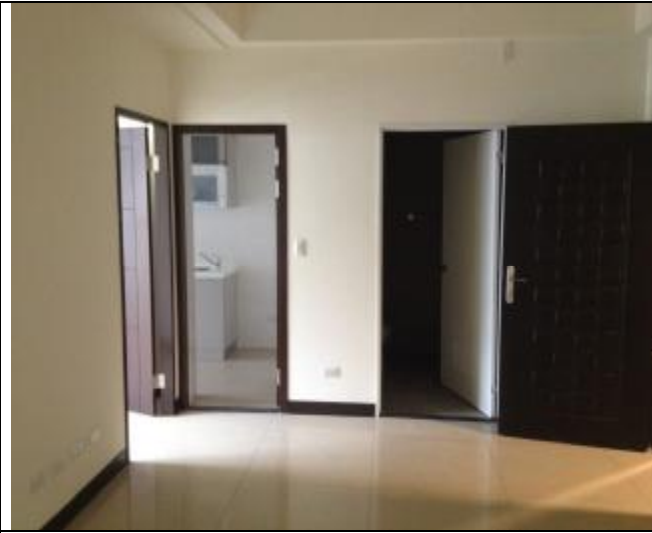
A6 東區 D 棟現況



A6 東區 E 棟現況



A6 東區 F 棟現況



A6 東區 G 棟現況



A6 東區 H 棟現況



A6 東區 I 棟現況

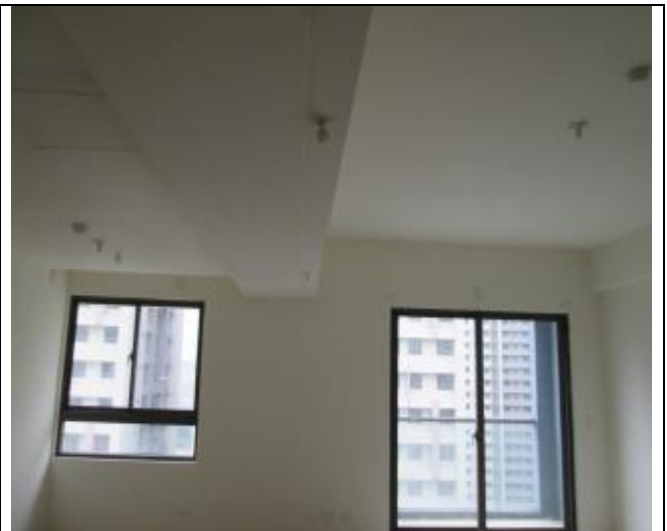


A6 東區 J 棟現況

A6 西區相片



A6 西區 K 棟現況



A6 西區 L 棟現況



A6 西區 M 棟現況



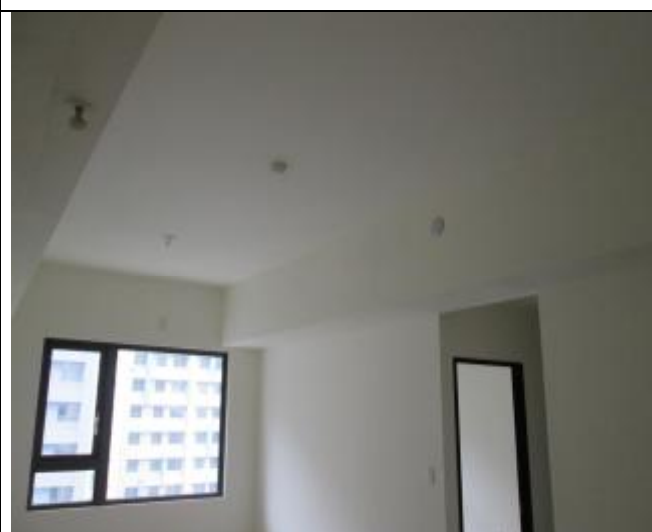
A6 西區 N 棟現況



A6 西區 O 棟現況



A6 西區 P 棟現況



A6 西區 Q 棟現況



A6 西區 R 棟現況



A6 西區 S 棟現況



A6 西區 T 棟現況



A6 西區 U 棟現況



A6 西區 V 棟現況

四、針對梁裂縫事目前四大技師公會已於 104 年 9 月底陸續完成結構安全鑑定報告書，內政部營建署已於 104 年 10 月 5 日公布結構鑑定報告書（主冊）供民眾查閱（<http://twur.cpami.gov.tw/about/about.aspx?ABOUTID=23>），並由日勝生公司依據 4 大公會所提送鑑定報告書進行整合及補強方案之設計工作，將補強設計方案提送新北市政府工務局，委託原結構外審單位國立臺灣大學工學院地震工程研究中心辦理審查作業中，俟完成結構外審後，將針對 A2 區、A3 南區、A3 北區、A6 東區及 A6 西區，召開分區說明會。