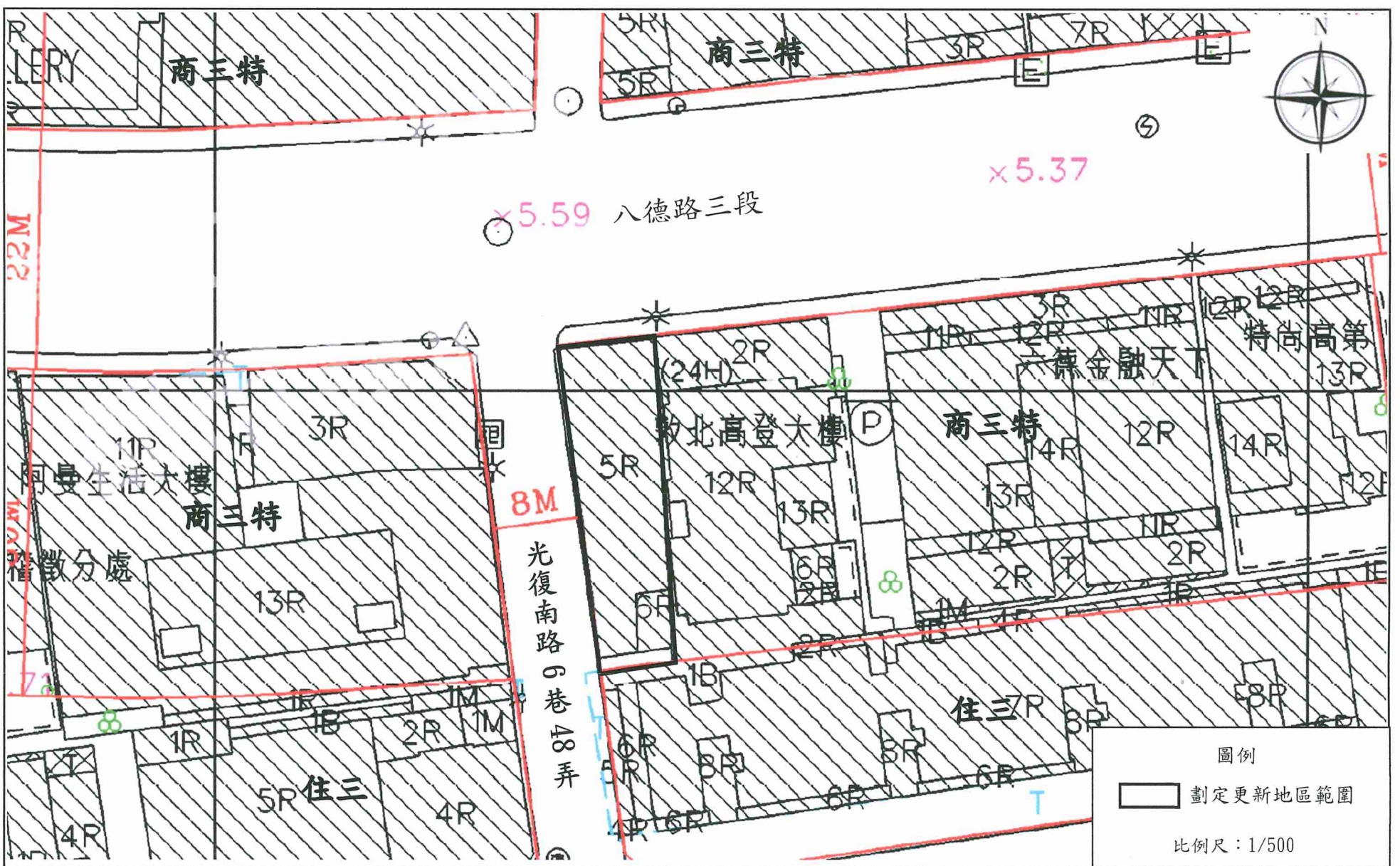
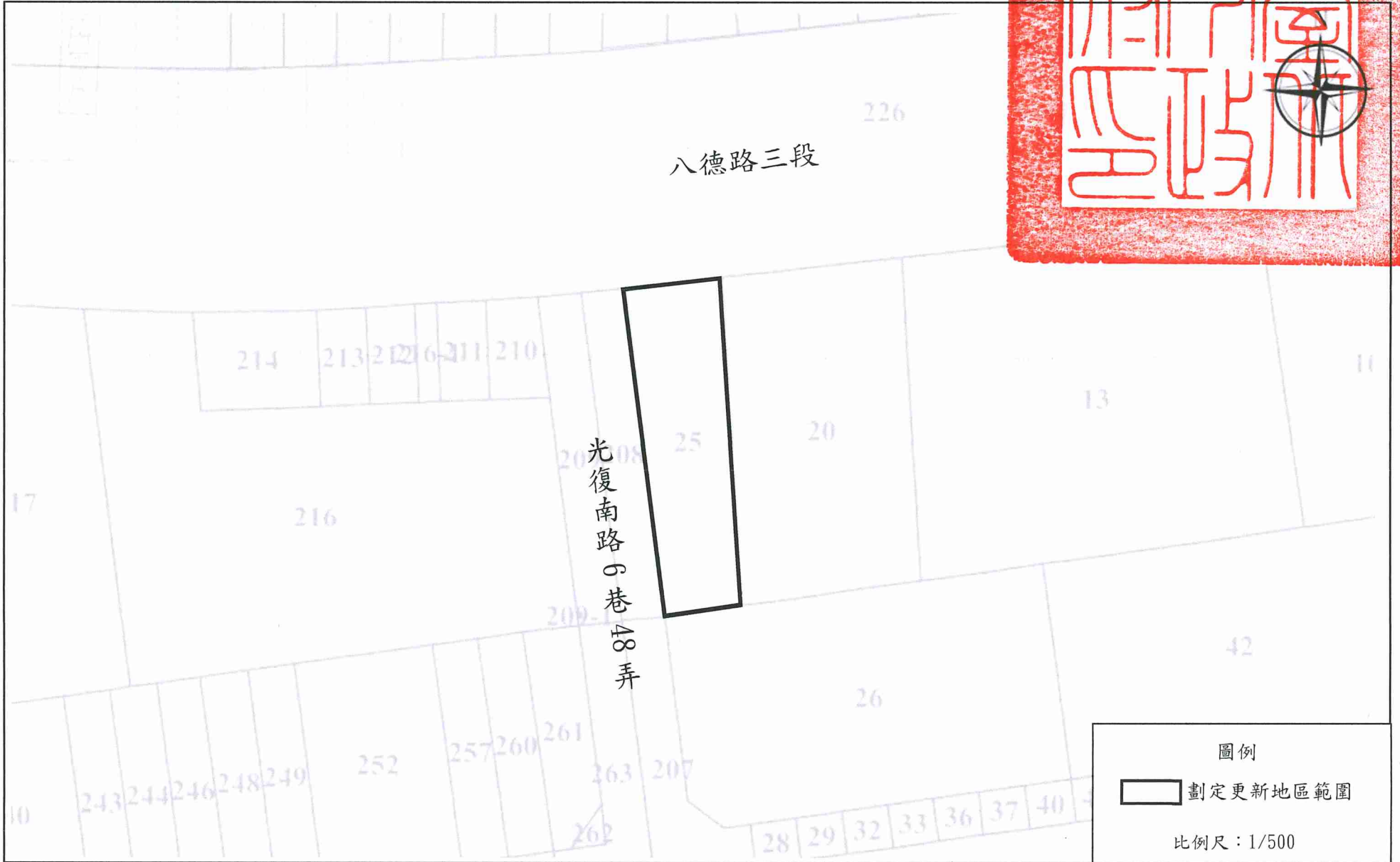
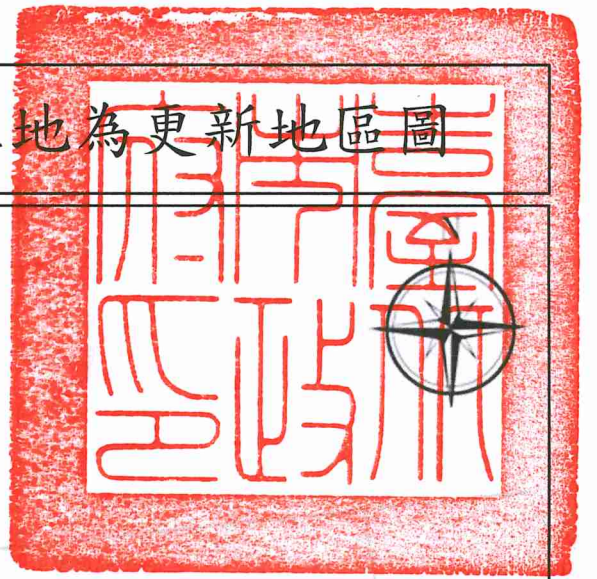


劃定臺北市松山區延吉段一小段 25 地號 1 筆土地為更新地區圖



說明：

1. 本案於 111 年 6 月 2 日辦理結構安全性能評估結果為未達最低等級。
2. 符合都市危險及老舊建築物加速重建條例第三條第一項第一款、第二款規定之建築物，本府依都市更新條例第 7 條第 1 項第 3 款規定迅行劃定為更新地區，總面積為 241.00 平方公尺。
3. 本案列表數字僅供對照參考使用，其形狀大小及位置應依規定範圍圖所示，並以都市計畫樁位點實地測量結果為準。