

編號	J02	縣市別	彰化縣	案名	員林火車站周邊都市更新地區都市更新計畫 (100-101 年)
----	-----	-----	-----	----	---------------------------------

**基地現況及發展條件**

本計畫位於員林火車站附近，為員林都市計畫區核心商業地區及交通運輸樞紐，計畫範圍為東起中山路、西至新生路、北臨靜修路、南迄員鹿路、民生路，範圍面積約 12.1 公頃。

**未來發展定位**

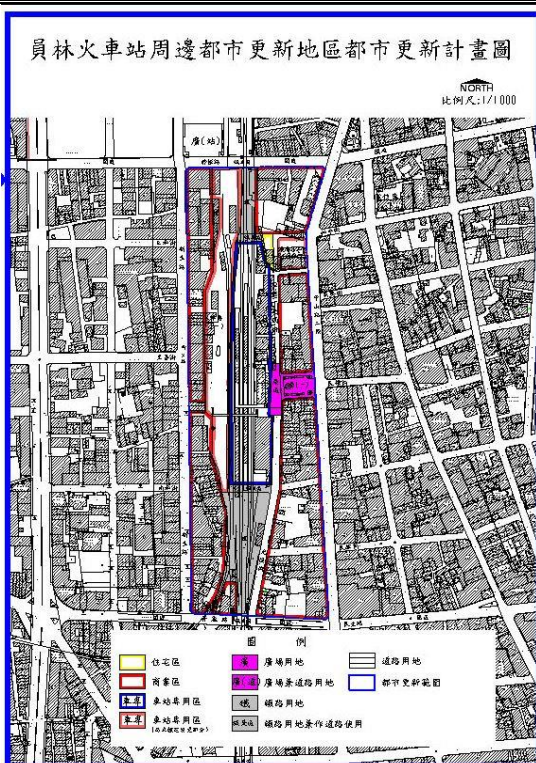
(一)提升站區使用機能。(二)改善開放空間品質。(三)整合公共運輸系統。(四)強化商業機能發展。

**更新策略**

- (一)第一階段【可行性分析暨策略規劃】：針對員林火車站地區範圍之環境、計畫整合、民眾說明及都市更新計畫構想與可行性，提供實質研擬都市更新計畫及變更都市計畫參考。
- (二)第二階段【都市計畫變更】：民國 100 年 5 月 19 日公告實施之「變更員林都市計畫主要計畫(配合員林火車站周邊都市更新計畫)(第一階段)」案及民國 100 年 5 月 31 日公告實施之「擬定員林都市計畫(員林火車站周邊更新地區)(配合員林鐵路高架化工程-非劃定優先更新單元部分)細部計畫」案為第一階段變更內容，以員林市區鐵路高架化工程興闢範圍為主，並劃定員林火車站更新地區範圍，但不涉及後續都市更新事業計畫。
- (三)第三階段：【擬定都市更新計畫】：更新地區基礎資料建置及擬定都市更新計畫、成立更新駐點工作站、舉辦座談會及講習觀摩會與其他。

**目前辦理情形**

彰化縣政府 105 年 8 月 23 日公告實施「員林火車站周邊都市更新地區更新計畫」完成，本案經內政部 105 年 9 月 8 日都市更新工作小組會議考量本案都市更新計畫已發布實施，惟優先更新單元因地主意願地落致後續計畫無法進行，且公務預算保留亦屆期，故原則同意都市更新階段性成果備案。



更新地區	
面積	公有土地比例
12.1 公頃	52.93%
預估投資總額(億)	
--	--
預估政府投資	預估民間投資
--	--

註：以上資料均為參考，若欲得知詳細資料，請洽各縣市政府。