



N02S.大林火車站周邊都市更新計畫案

區位

範圍

優先更新地區範圍

整體發展構想

優先更新地區土地權屬

優先更新地區使用現況

優先更新地區開發策略

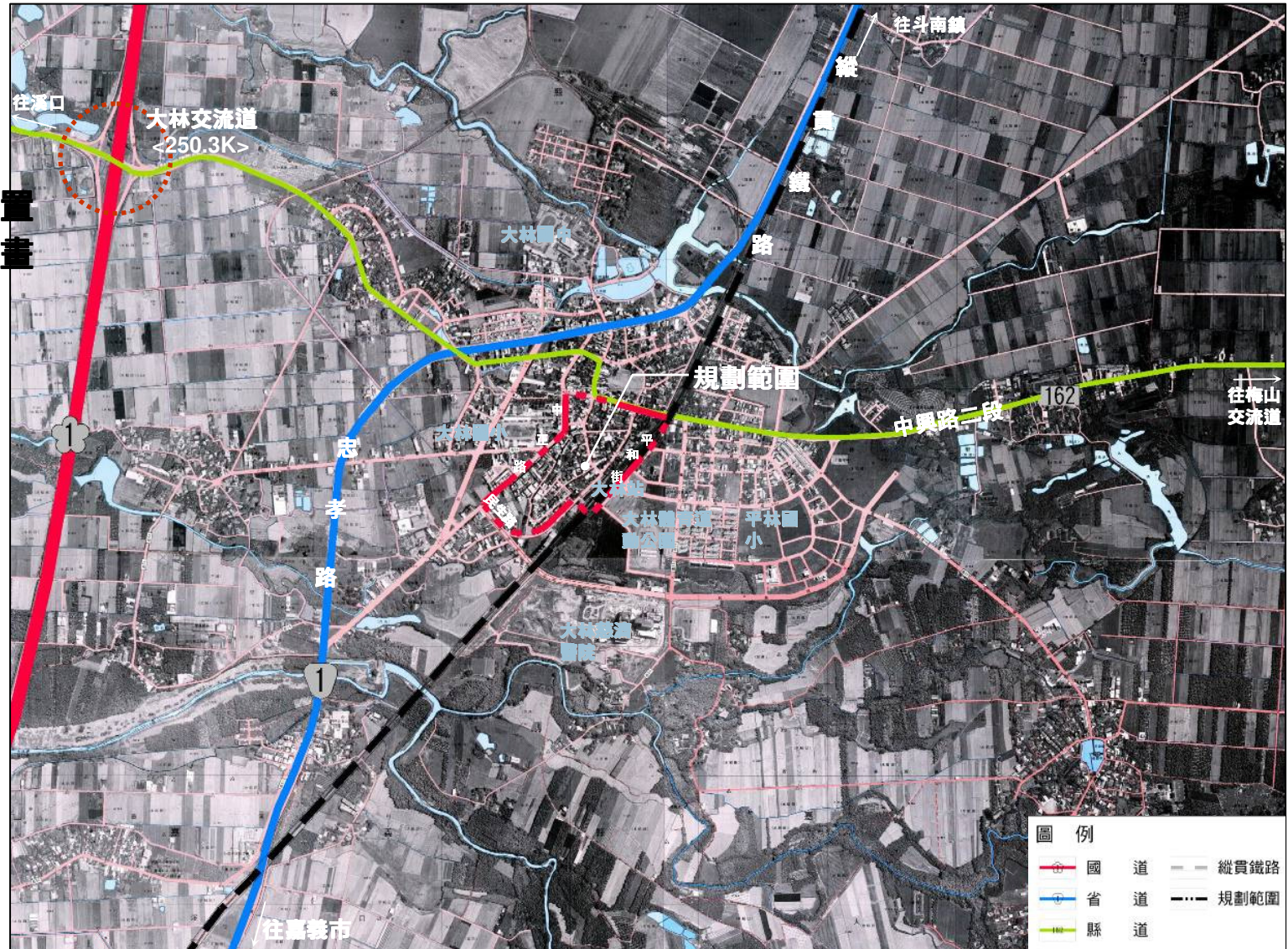
經費預估



N02S.大林火車站周邊都市更新計畫案

區位

規劃位置：
位於大林鎮中心位置
，隸屬大林都市計畫

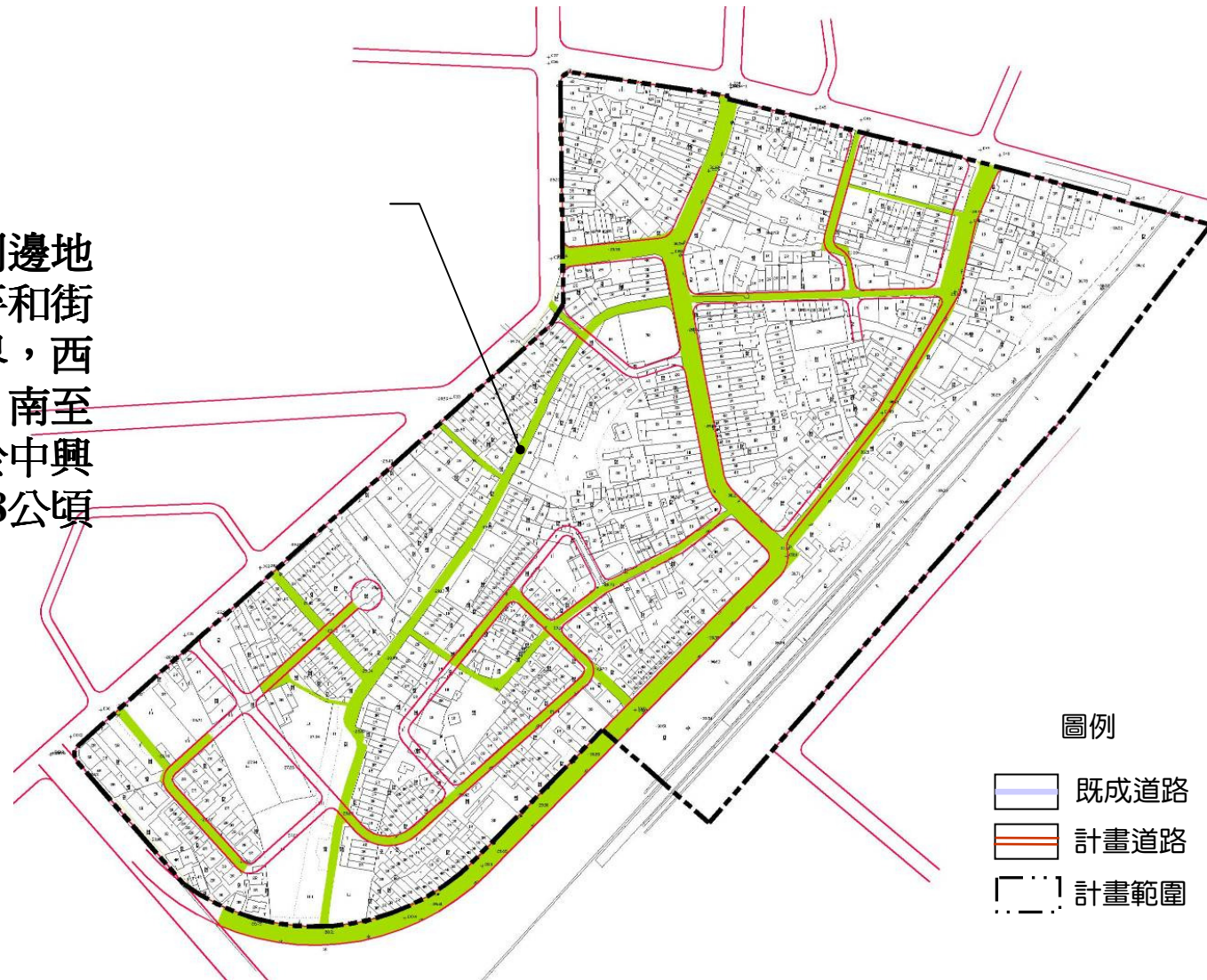




N02S.大林火車站周邊都市更新計畫案

範圍

規劃範圍：
以大林火車站周邊地區為主，東以平和街、鐵路用地為界，西與中正路相鄰，南至民生路，北止於中興路，面積約為18公頃

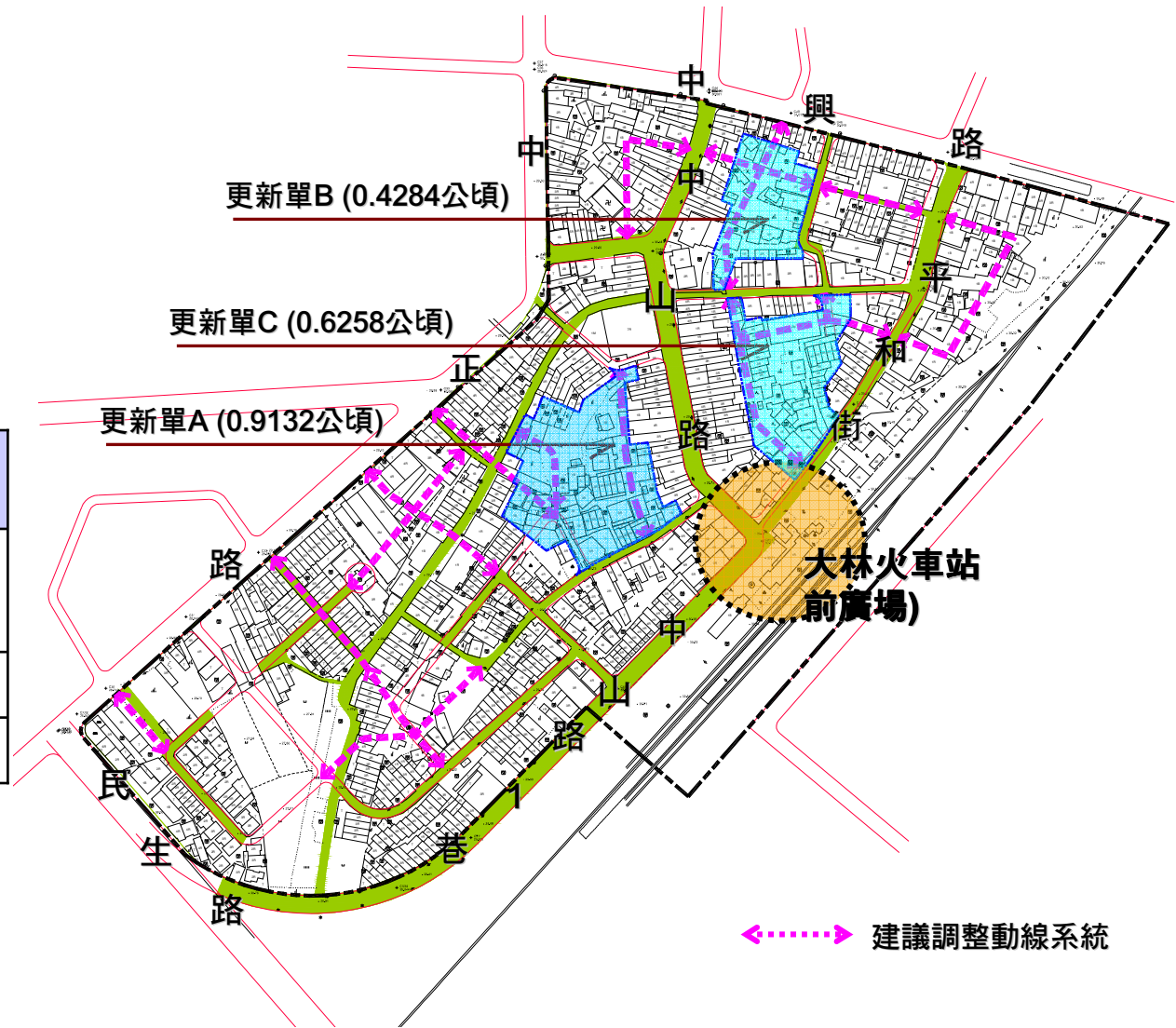




N02S.大林火車站周邊都市更新計畫案

優先更新
地區範圍

更新單元	面積
更新單元A (優先)	0.91
更新單元B	0.43
更新單元C	0.63





N02S.大林火車站周邊都市更新計畫案

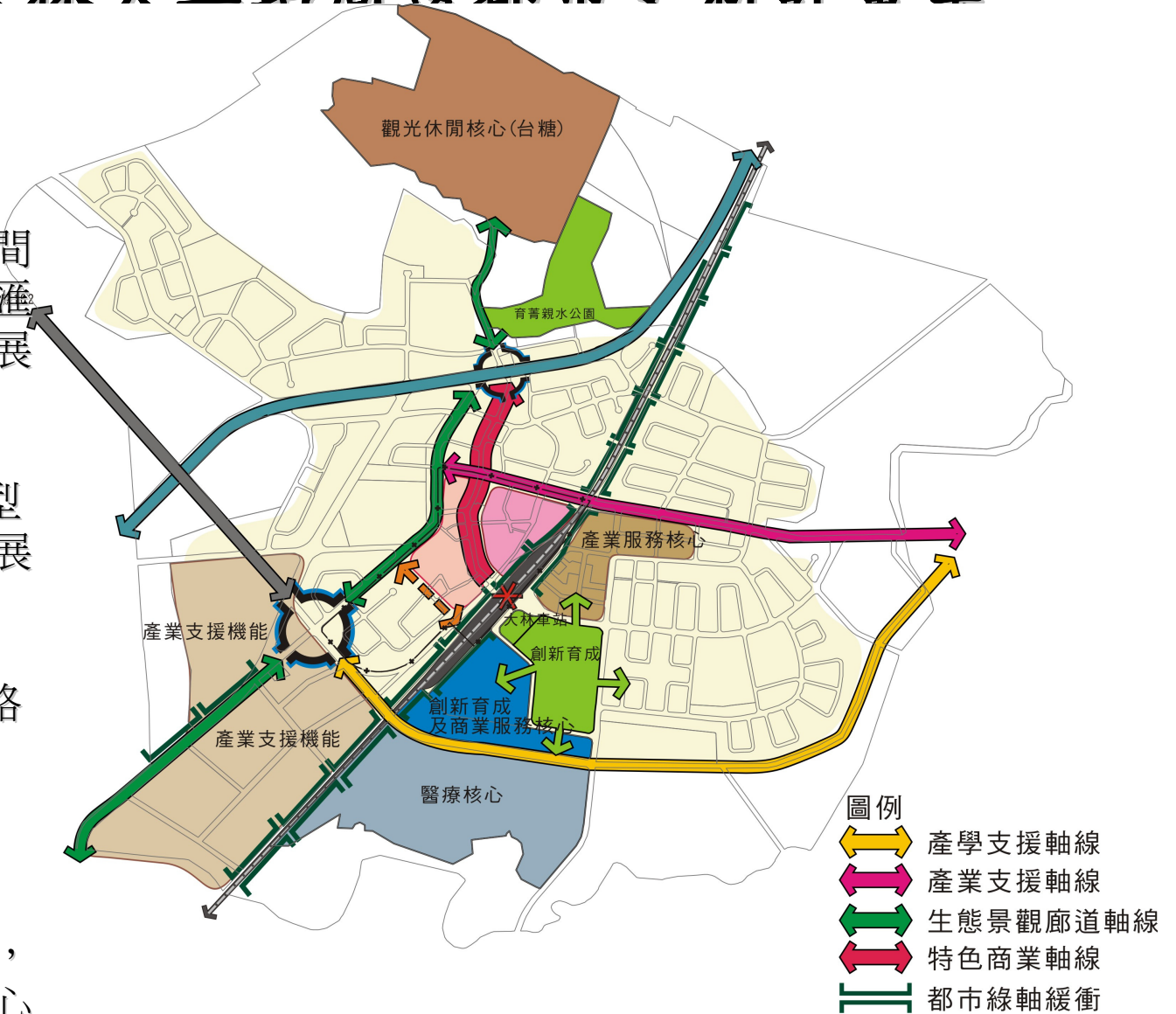
整體發展構想

再發展定位

「深厚歷史意涵趣味之時間軸」與「延展性空間軸」匯集之大林鎮都市機能與發展核心。

再發展機能定位

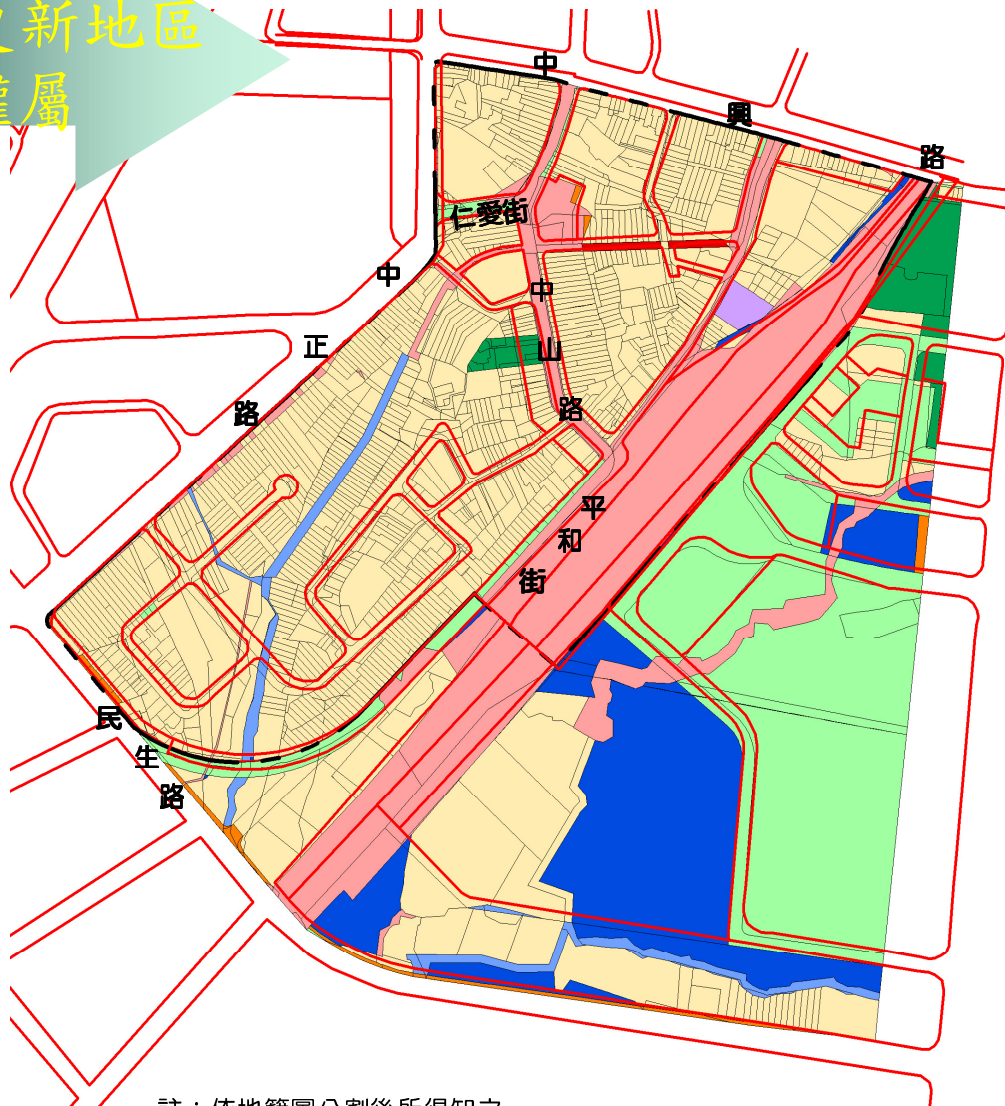
- 1.銜接「大埔美智慧型工業園區」並作為發展動能核心之「未來之心」；
- 2.整合鐵路運輸與公路運輸系統之「城市之門」
- 3.應用「產業發展軸線」、「產學支援軸線」的交會節點優勢，引入「創新育成」核心機能，從而提升產業發展之動能。





N02S.大林火車站周邊都市更新計畫案

優先更新地區
土地權屬



土地所有權人		面積(ha)	百分比 (%)
公有土地	中華民國	4.0955	22.07
	嘉義縣大林鎮	0.1678	0.90
	嘉義縣大林鎮農會	0.1251	0.67
	嘉義縣	0.0569	0.31
	公私共有	0.0659	0.36
小計		4.5112	24.31
私有土地	私有	13.6244	73.41
	台灣省雲林農田水利會	0.2757	1.49
	台灣糖業股份有限公司	0.0462	0.25
	臺灣郵政股份有限公司	0.1007	0.54
小計		14.047	75.69
總計		18.5582	100

圖例

- 中華民國
- 嘉義縣
- 嘉義縣大林鎮
- 公私共有
- 私有
- 台灣省雲林農田水利會
- 台灣糖業股份有限公司
- 台灣郵政股份有限公司
- 嘉義縣大林鎮農會

註：依地籍圖分割後所得知之面積。



N02S.大林火車站周邊都市更新計畫案

優先更新地區 使用現況

(一)A區現況

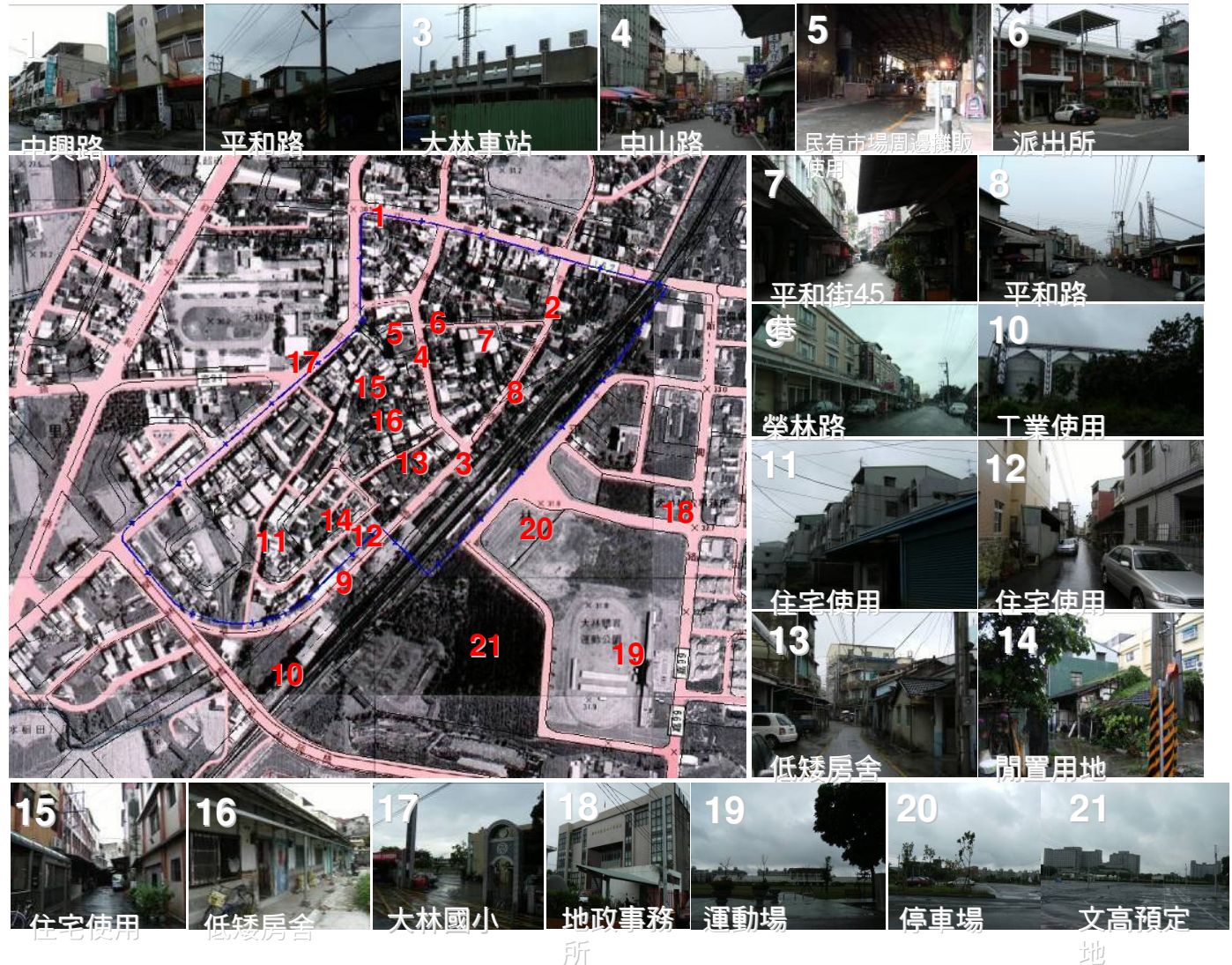
建物型態：此範圍主要以R.C及磚造為主，平均樓高介於2-4層樓間，部分1層樓土地老舊窳陋。

(二)B區現況

建物型態：此範圍主要以R.C及磚造為主，平均樓高介於2-4層樓，老舊窳陋建物分布於市場用地對面之住宅使用範圍。

(三)C區現況

建物型態：主要以鐵路用地使用為主。





N02S.大林火車站周邊都市更新計畫案

優先更新地區 開發策略

一、整建維護推動策略

中山路兩側景觀及主軸節點意象塑造、中正路兩側景觀綠化等，皆屬形塑大林鎮整體景觀風貌特色的一環，故建議可爭取相關之經費(如城鄉新風貌)以擴充推動之能量，從而來提升民眾之參與與後續實質環境之呈現效果。

二、更新單元推動策略

- 1.透過動線系統規劃及退縮建築之留設，具體改善交通路線以及現有建物窳陋與公共設施缺乏之問題。
- 2.政府投入經費協助初期之更新辦理成本提升實施者進入之意願。



N02S.大林火車站周邊都市更新計畫案

預估投資總額

單位：億元

計畫名稱	嘉義火車站後站西南側小澎湖地區
預估政府投資	0.02
預估民間投資	7.66
投資總額	7.68