

P02.新營後花園鐵道再生計畫先期規劃案

區位

範圍

整體發展構想

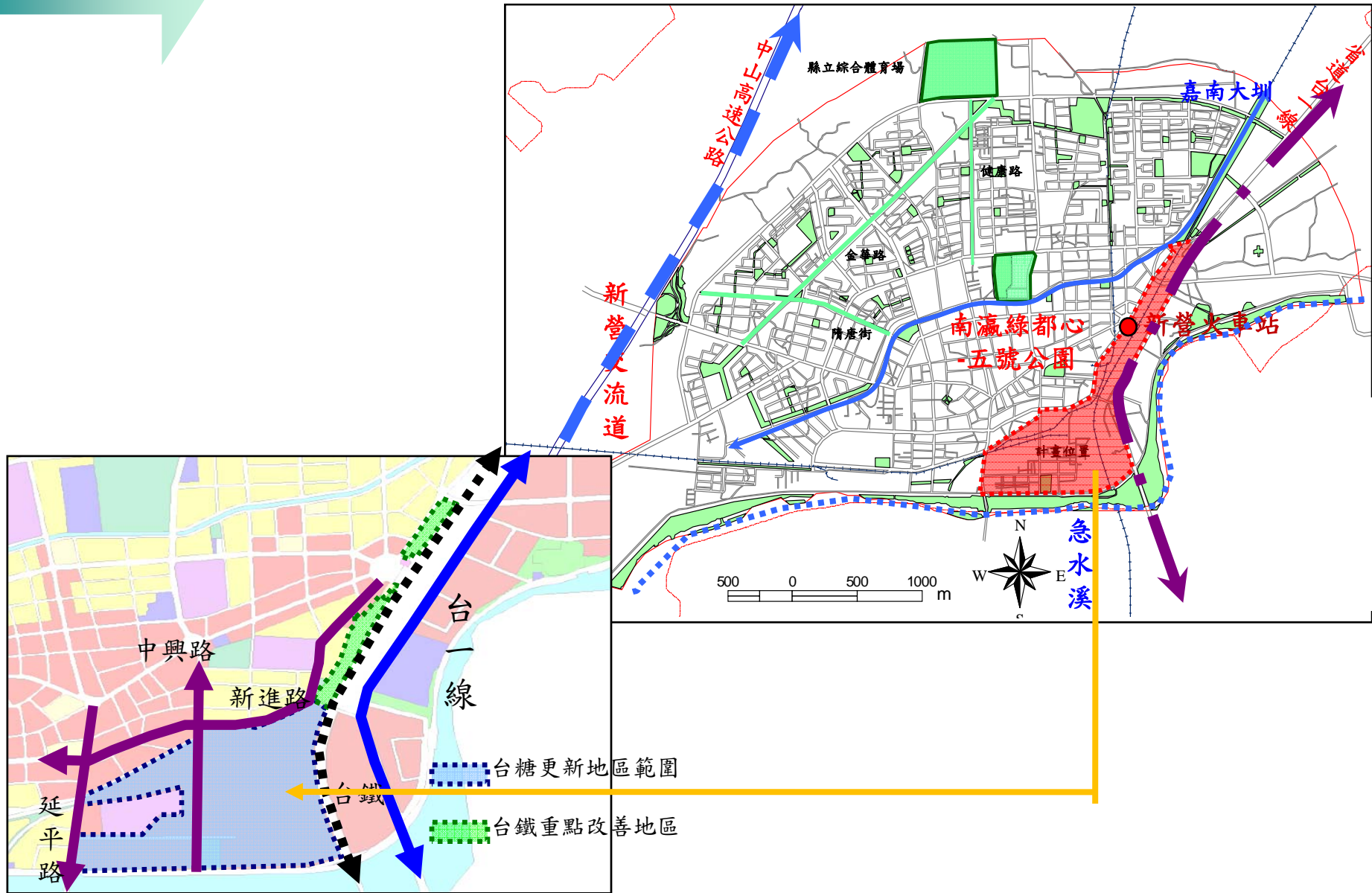
優先更新地區土地權屬

優先更新地區使用現況

優先更新地區開發策略

經費預估

區位P02.新營後花園鐵道再生計畫先期規劃案

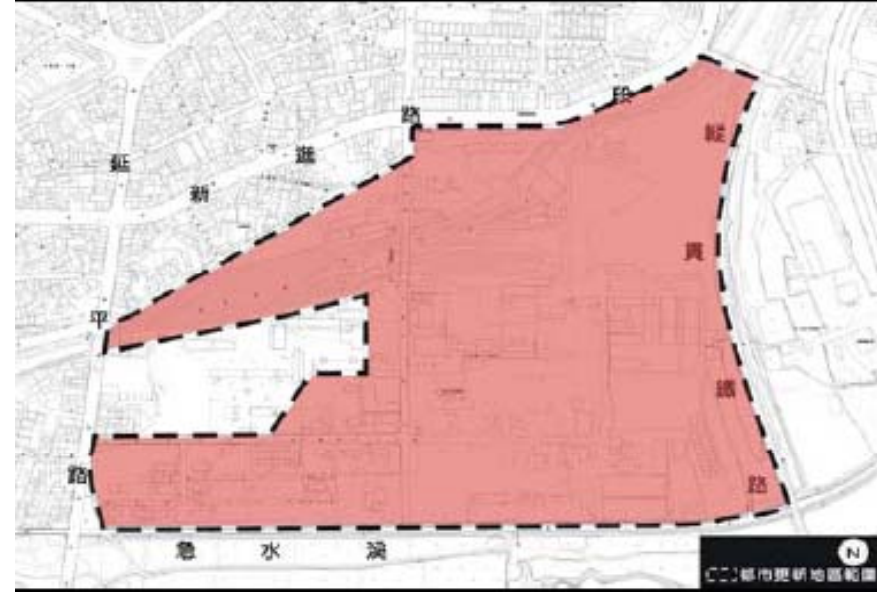


P02.新營後花園鐵道再生計畫先期規劃案

範圍

北側以新進路、廠前街為界
東側鄰接鐵道
南以防汛道路為界
西鄰延平路、南光中學

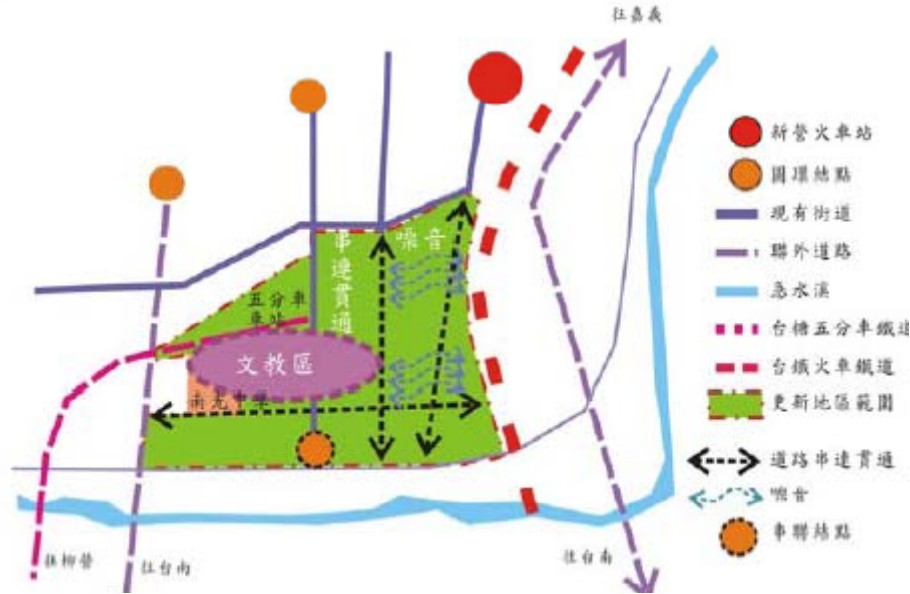
劃定面積
約30.8530公頃



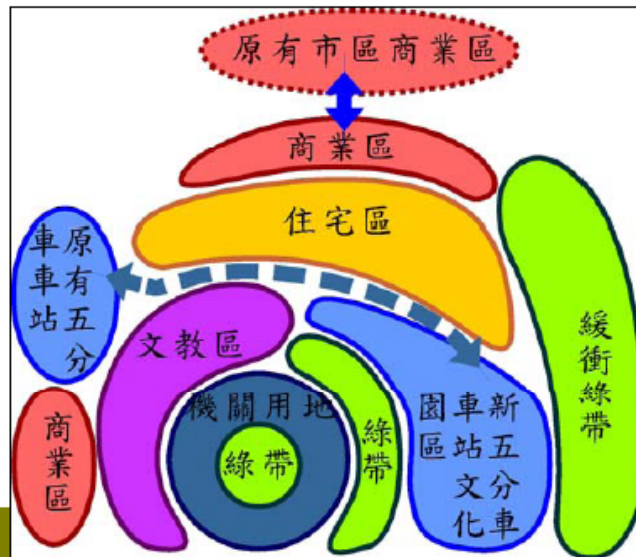
P02.新營後花園鐵道再生計畫先期規劃案

整體發展構想

策略一：以重建方式串連舊市區都市紋理



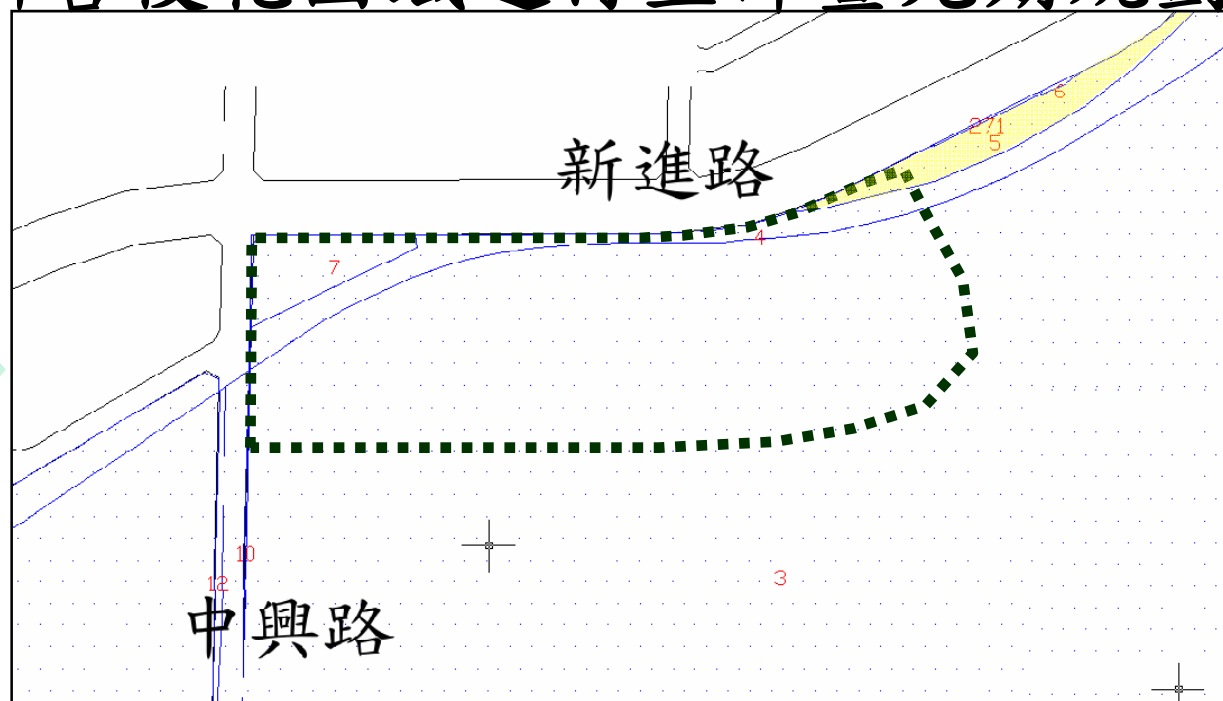
策略二：調整現行土地使用分區並保留彈性以符合地區未來發展定位



- ▶ 預期未來將配合整體開發規劃，重新調整劃設土地使用分區，包括商業區、住宅區、行政專用區、遊憩專用區...等
- ▶ 透過都市更新程序保留都市計畫變更發佈實施之彈性，以利未來招商後實施者實際執行都市更新計畫之擬定

P02.新營後花園鐵道再生計畫先期規劃案

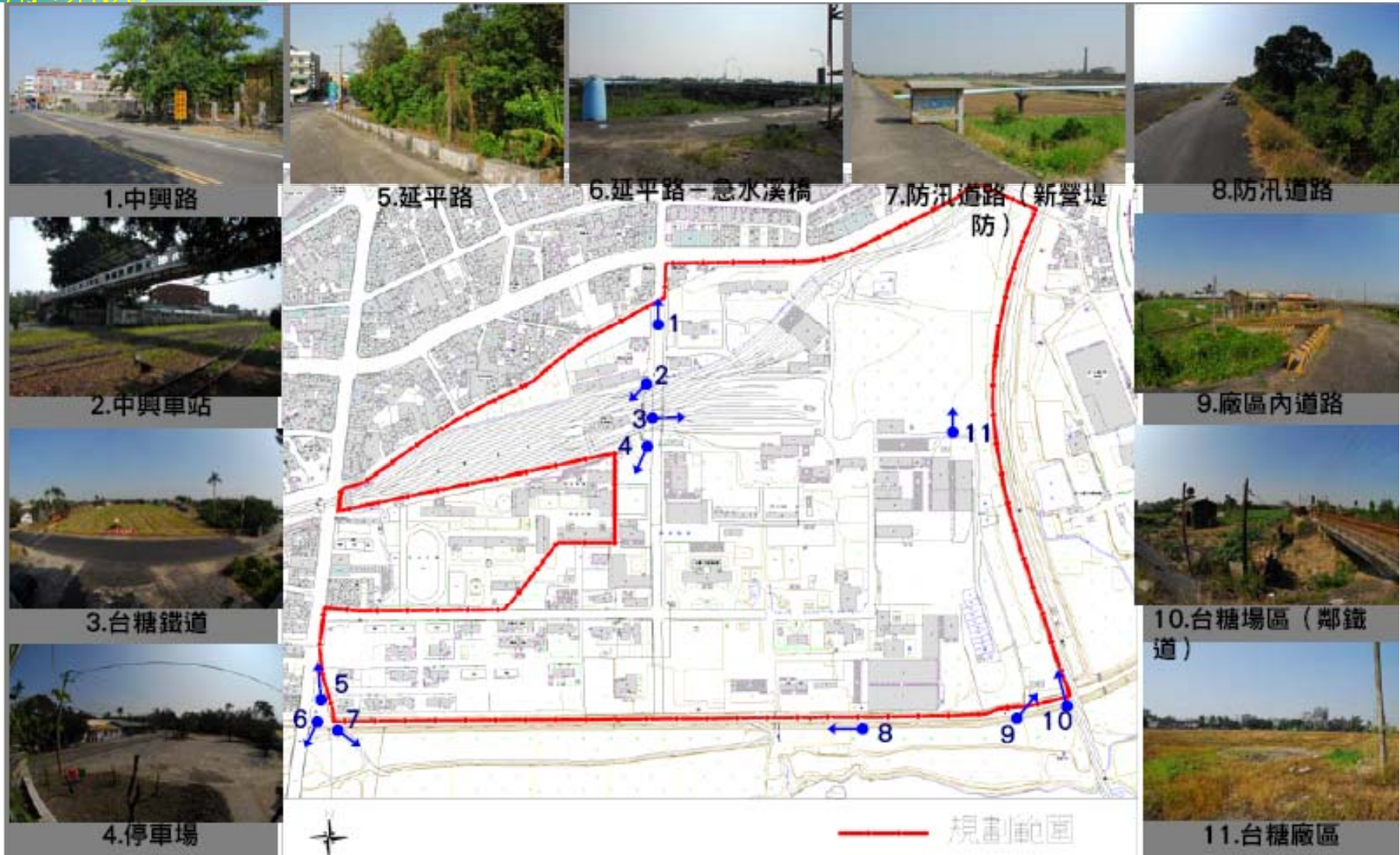
優先更新地區
土地權屬



地號	所有權人	面積(m ²)	土地公告現值 (元/ m ²)	總值(元)	備註
3	台糖	21,601	6,234	134,660,634	部分
4	台糖	2,066	14,600	30,163,600	部分
7	台糖	1,155	13,595	15,702,225	全筆
5	中華民國	346	14,600	5,051,600	部分
小計	-----	25,168	-----	185,578,059	----

P02.新營後花園鐵道再生計畫先期規劃案

優先更新地區
使用現況



P02.新營後花園鐵道再生計畫先期規劃案



優先更新地區
開發策略

未定

P02.新營後花園鐵道再生計畫先期規劃案



經費預估

未定