

自由漢薩城市，漢堡



人口：都市： 180萬
都會區： 500萬

都市總面積： 755.3 km²

經濟驅動力：

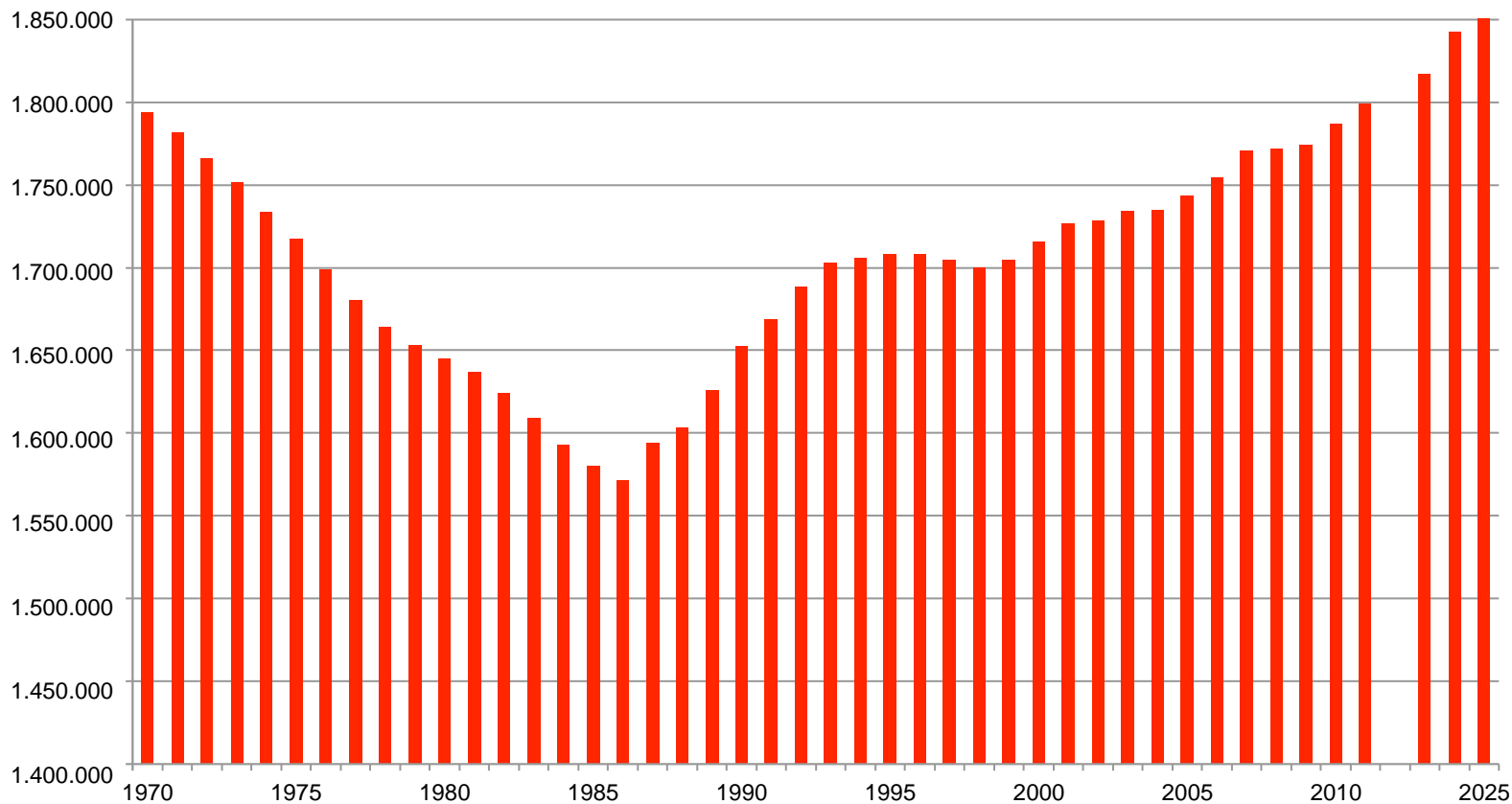
- 港口（歐洲第二重要）
- 民航業（世界第三大）
- 著重交易的強健混合經濟



漢堡市：重要的海洋傳統城市



漢堡是一個成長的城市



漢堡市：人口發展，1970年-2025年

資料來源：德國北部統計局



漢堡市、海港市(HafenCity)與國際建築展覽會(IBA)



海港市

- 面積：157公頃
- 12,000位新居民
- 45,000個新工作
- 都市成長率：40%

漢堡國際建築展覽會

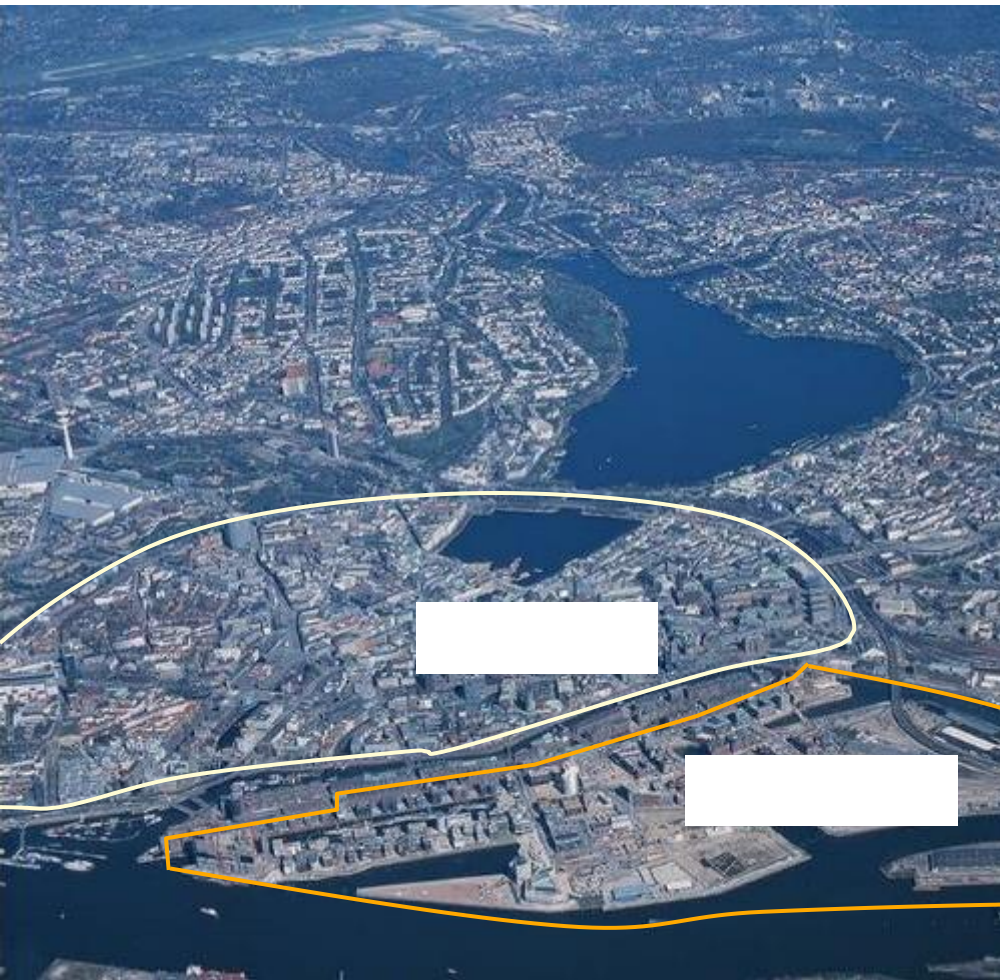
- IBA面積：約35 km²
- 目前有54,000位居民，預計在2020年達68,000位
- 目前有20,000個工作，預計在2020年達26,000個



2000年海港市總體規劃



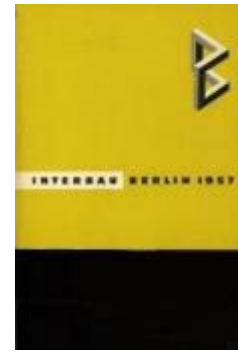
海港市：海濱和市中心發展



漢堡國際建築展覽會計畫地區



國際建築展覽會(IBA) 「Baukultur」的驅動力與實驗室



歐洲當前IBA



STADT NEU BAUEN. BUILDING THE CITY ANEW.



IBA，達姆施塔特，1901年



IBA，斯圖加特，1921年



IBA，柏林，1984年/1987年



IBA，埃姆瑟公園，1999年



IBA，柏林，1984年/1987年



IBA，漢堡，2013年



IBA，漢堡，2013年

IBA計畫地區 - 主要都市干擾



交通和工業污染



景觀與環境品質

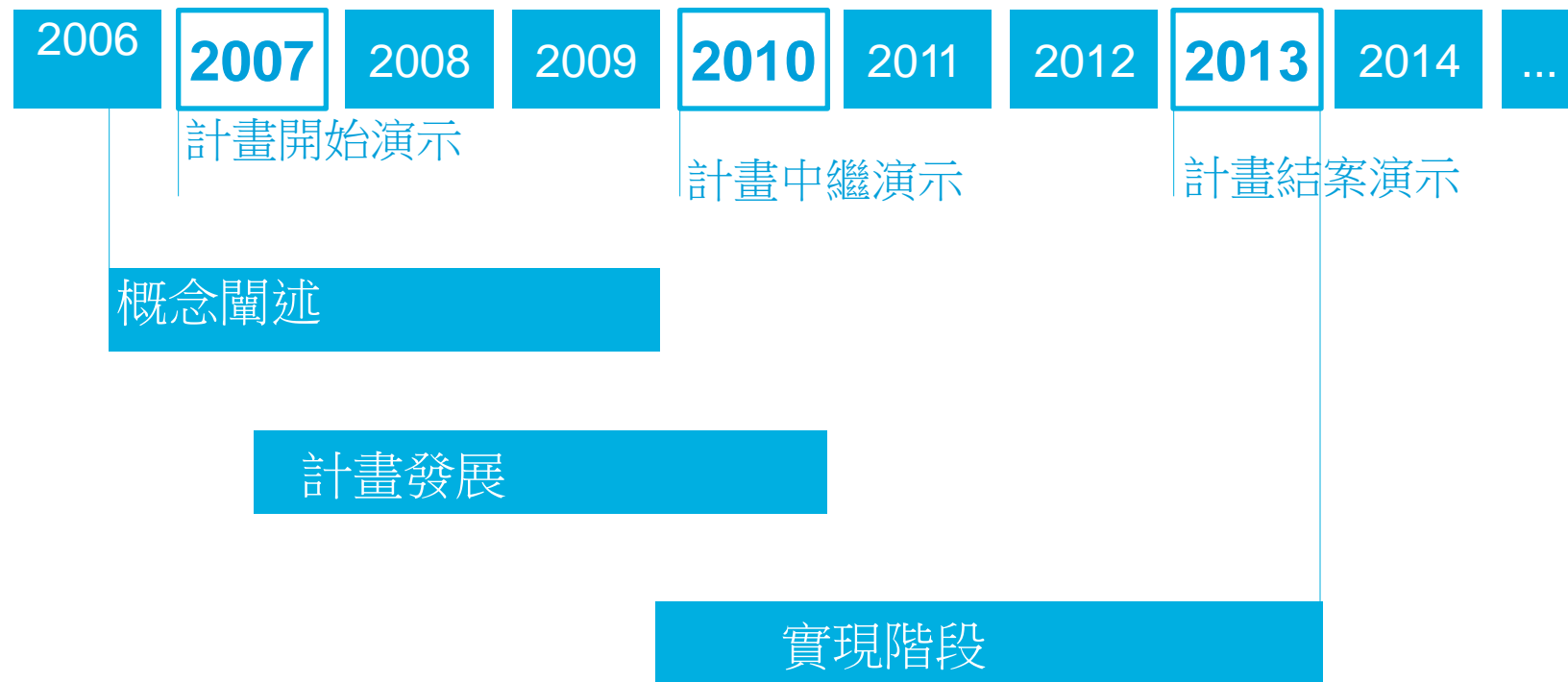


STADT NEU BAUEN.
BUILDING THE CITY ANEW.

IBA DOCK – IBA展覽與辦公室中心

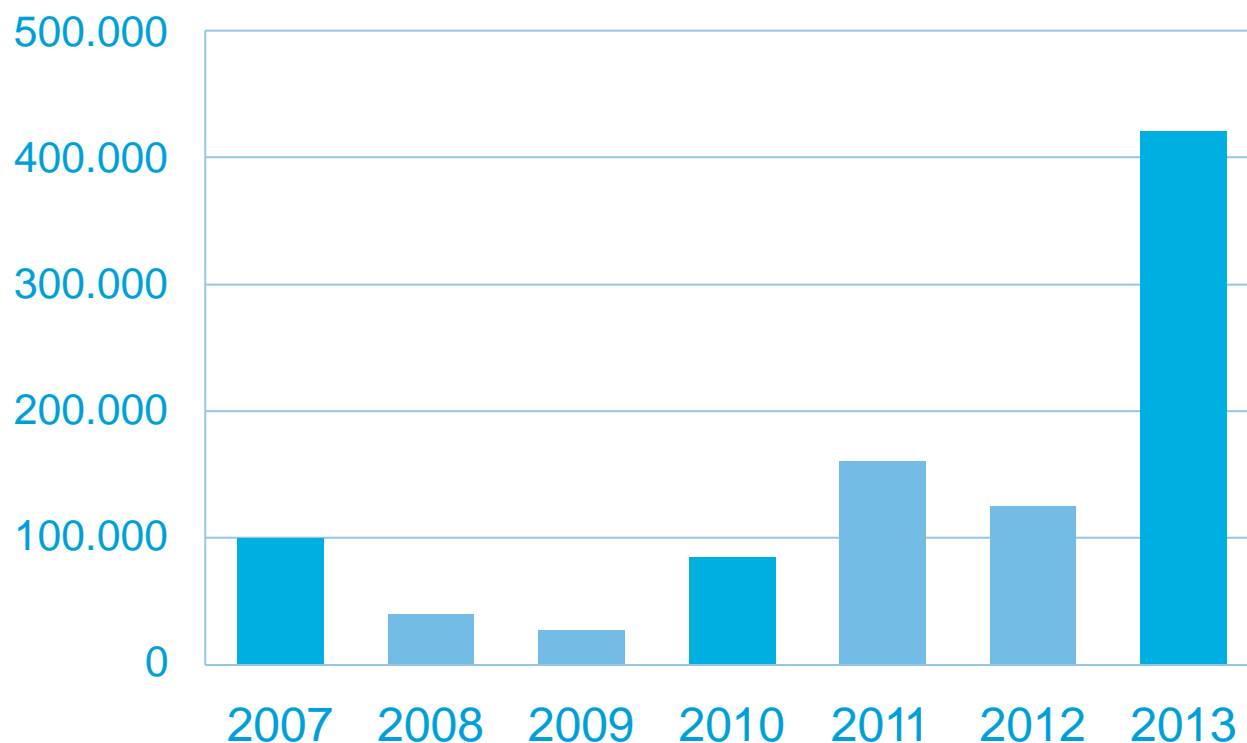


時間框架和發展階段

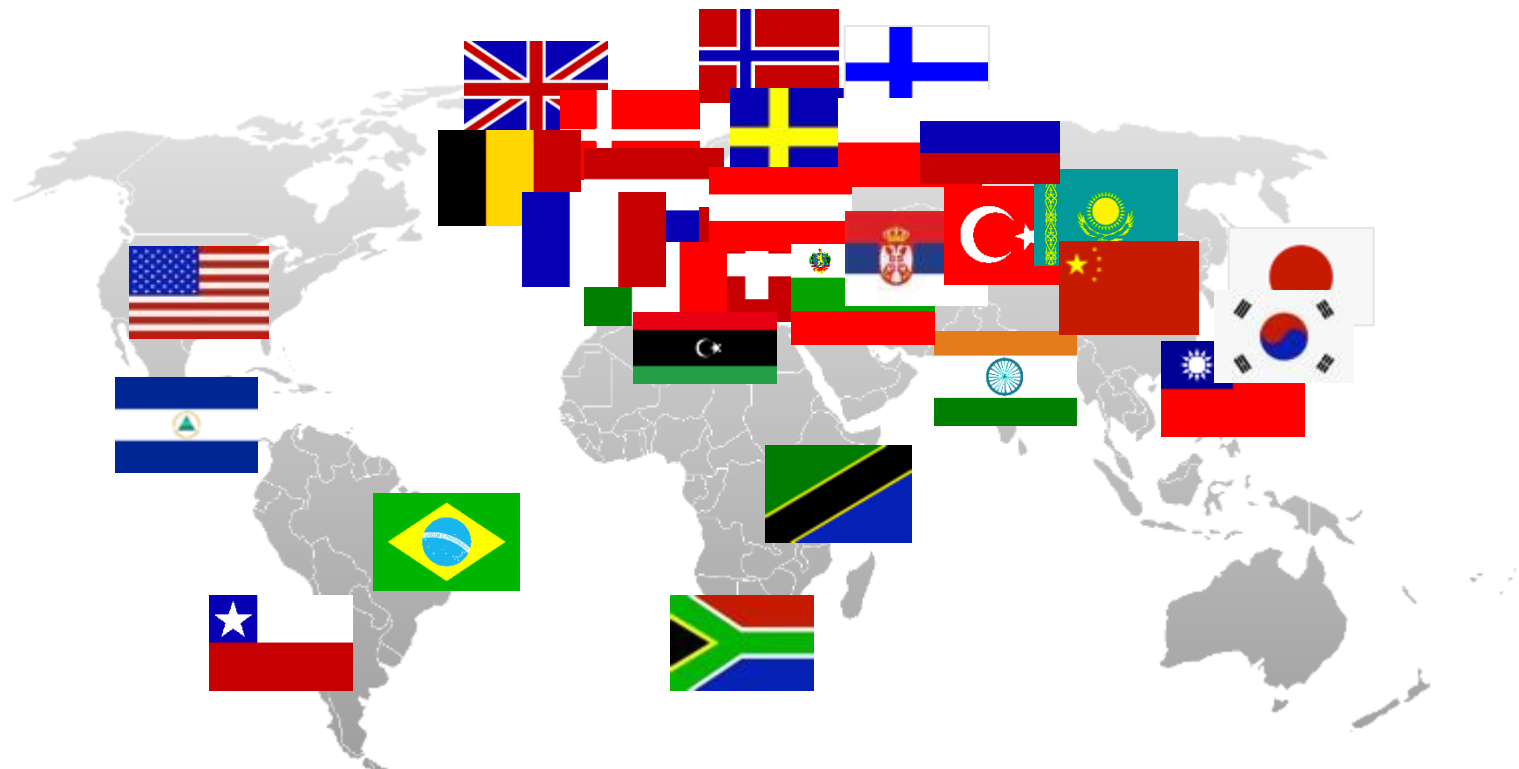


IBA是一個過程！

2007年–2013年遊客數量：約100萬



IBA – 2013年演示 國際遊客來自哪裡？



國際建築展覽會！

資料來源：Interne Erhebung der Gruppenherkunft bei den individuellen IBA-Führungen



STADT NEU BAUEN.
BUILDING THE CITY ANEW.

VOYAGES D'AFFAIRES

HAMBOURG

HAMBOURG: Business aux antipodes
MONTPELLIER: La course à l'excellence
MONTPELLIER: Vers le virtuel

LR REVUE
urbanisme

Une ancienne caserne inspire les Montpelliérains
Brune Fortbar
Les formations à l'urbanisme

390
2014

Hambourg à l'heure de l'IBA 28/

CONSTRUIRE KIOLE
VOM VERSUCH, KREATIVITÄT IN DER STADT ZU PLANEN

Die Internationale Wohnausstellung IBA Hamburg

Stadt Bauwelt 197
12.13

Die neuen ERAs

创新, 服务城市可持续发展

&1

革思想點

吟

L

Han

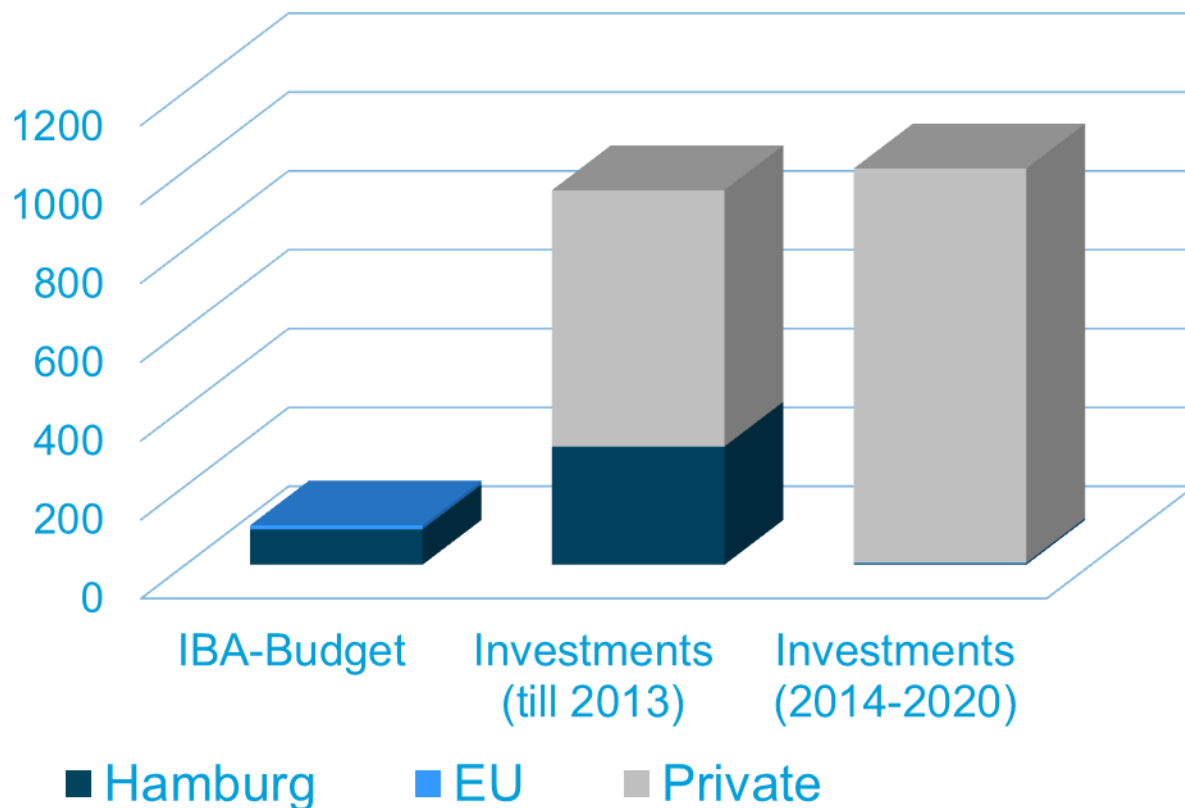
IBA_HAMBURG

HAMBURG

垂直村莊(Vertical Village) – 2013年台灣政府與IBA合作計畫



公共和私人投資（百萬歐元）



漢堡IBA與海港市 - 主要都市再生與發展目標

- 成長都市：建立都市再生新空間與提供成長都市計畫解決方案。
- 氣候友好城市：建立永續與氣候中和的都市發展新策略。
- 開放城市：建立宜居和具吸引力的住區，培養公民參與。

漢堡IBA與海港市 - 主要都市再生與發展目標

- 成長都市：建立都市再生新空間與提供成長都市計畫解決方案。
- 氣候友好城市：建立永續與氣候中和的都市發展新策略。
- 開放城市：建立宜居和具吸引力的住區，培養公民參與。

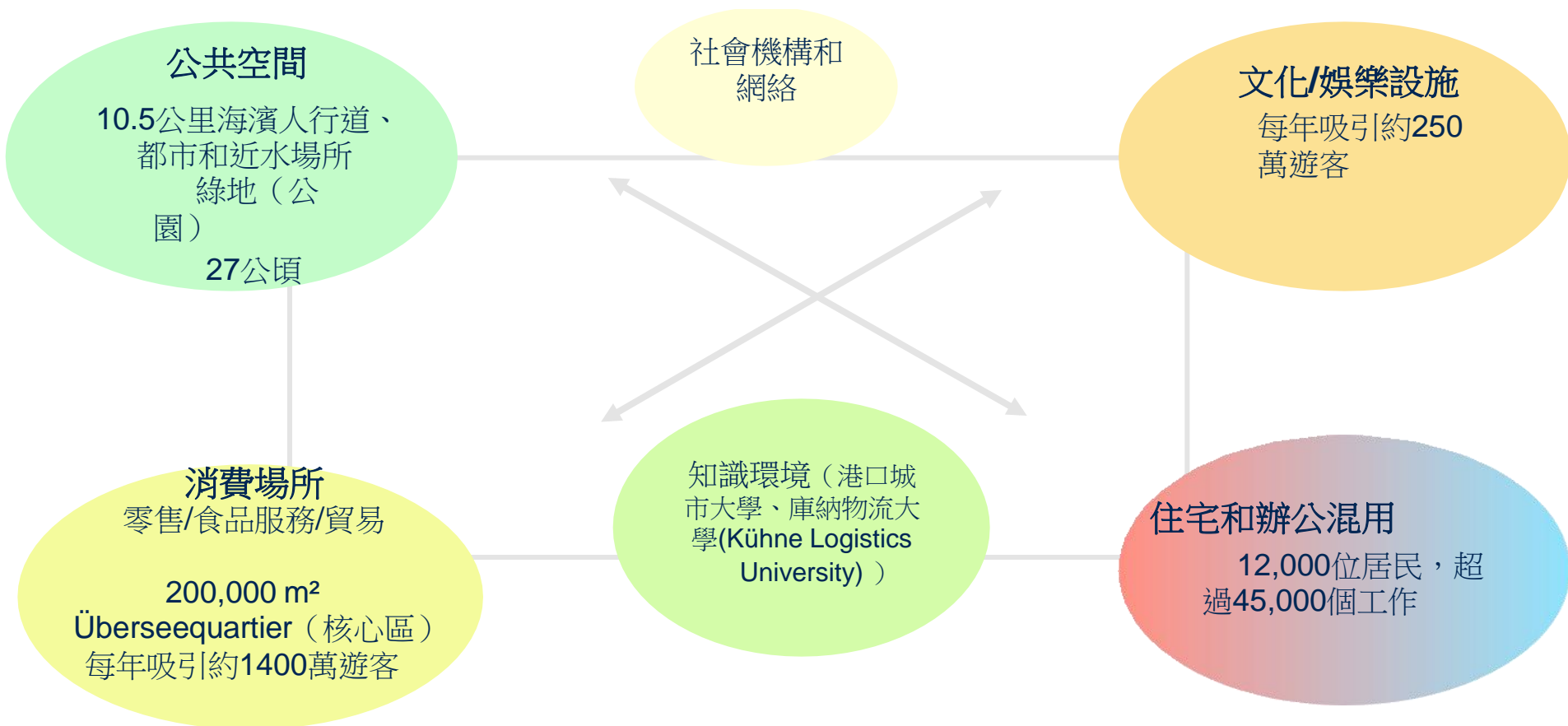
成長都市-海港城



成長都市-海港城：漢堡的新市中心



成長都市-海港城：構成要素

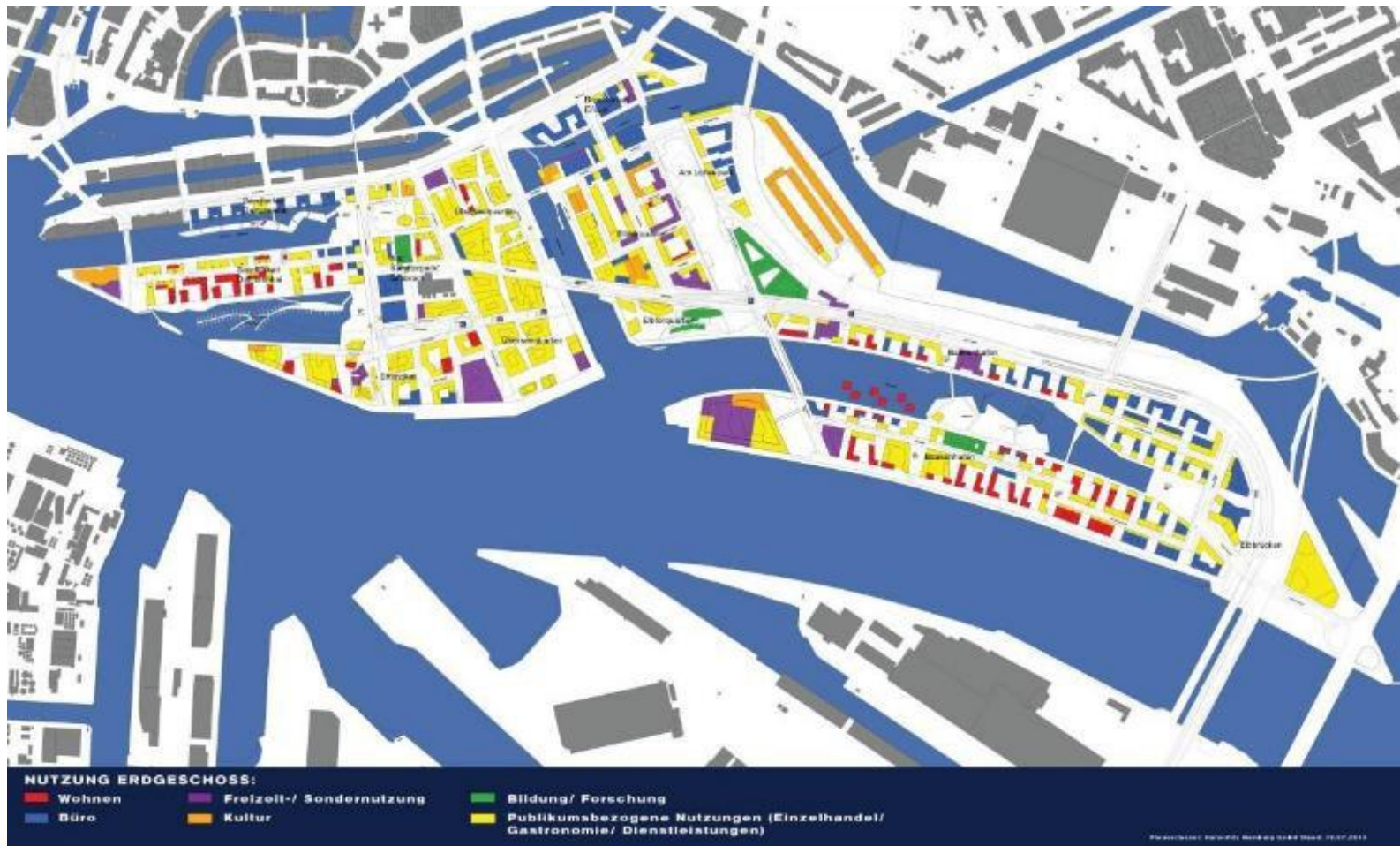


成長都市-海港城：都市環境的住宅使用



海港城-混和用途（底層）

公共（黃色）、娛樂（紫色）及文化（橙色）用途



海港城-水平與垂直混合用途範例



選定建築的主要用途

- 住宅
- 辦公室
- 公共用一樓
- 公共機構
- 私人機構/
- 公共事業公司



成長都市-IBA

威廉斯堡(Wilhelmsburg)市中心狀況-2007年



成長都市-IBA
國家公路搬遷

(B4/B75)

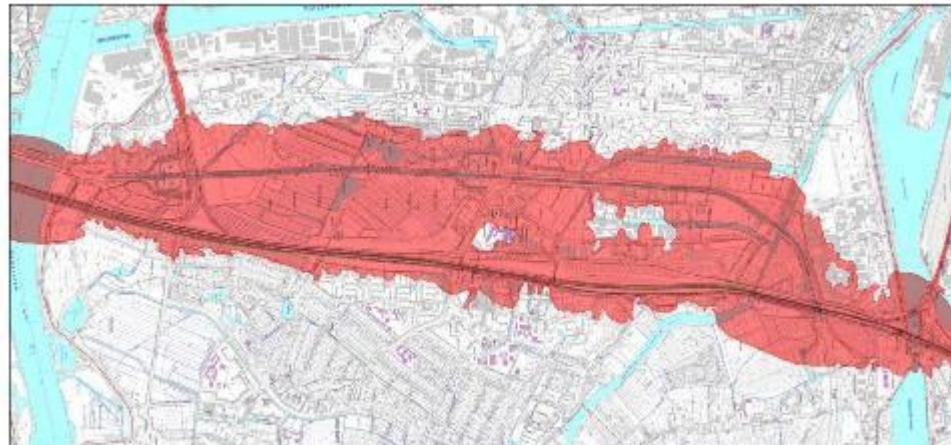


透過公路搬遷降噪

B4/B75

現狀

噪音排放：（白天> 59 dB（A））



預測搬遷公路B4/B75

噪音排放：（白天> 59 dB（A））



STADT NEU BAUEN.
BUILDING THE CITY ANEW.

威廉斯堡市中心狀況-2013年



STADT NEU BAUEN.
BUILDING THE CITY ANEW.

智慧房屋：IBA展示



漢堡IBA與海港市 - 主要都市再生與發展目標

- 成長都市：建立都市再生新空間與提供成長都市計畫解決方案。
- 氣候友好城市：建立永續與氣候中和的都市發展新策略。
- 開放城市：建立宜居和具吸引力的住區，培養公民參與。

漢堡在易北河口的位置

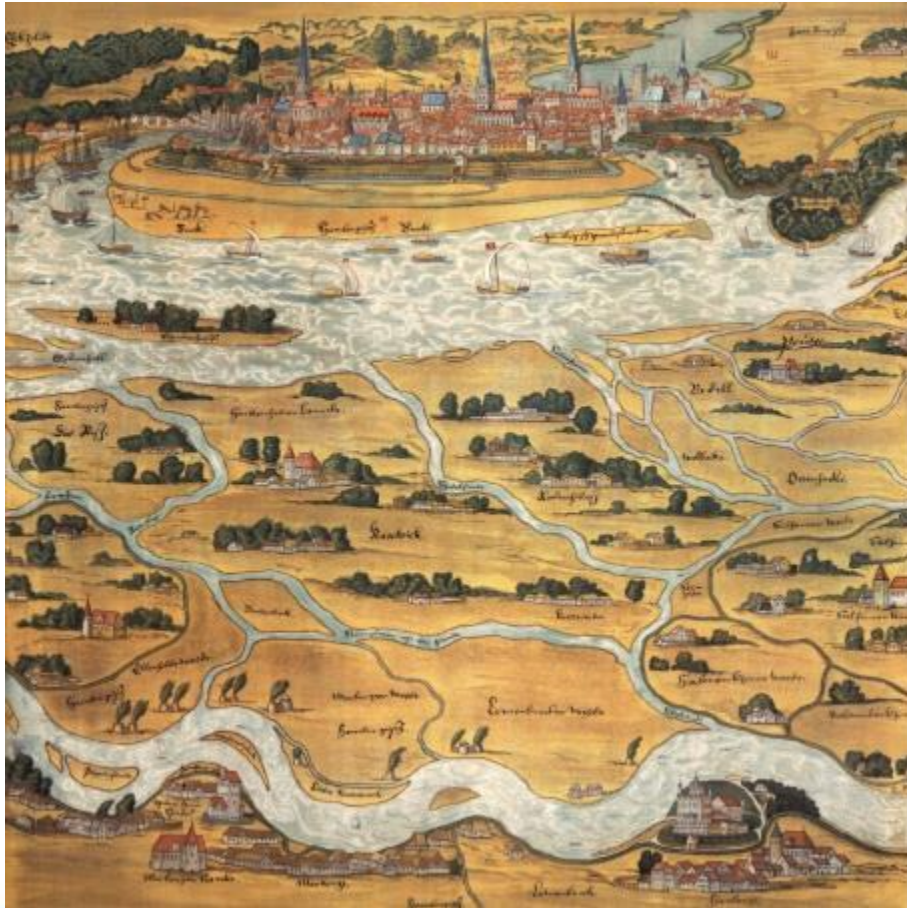


海港城防洪與都市計畫



路堤與堤壩/堤岸歷史

資料來源：歷史地圖，Melchior Lorichs (1568)



17世紀



1813年



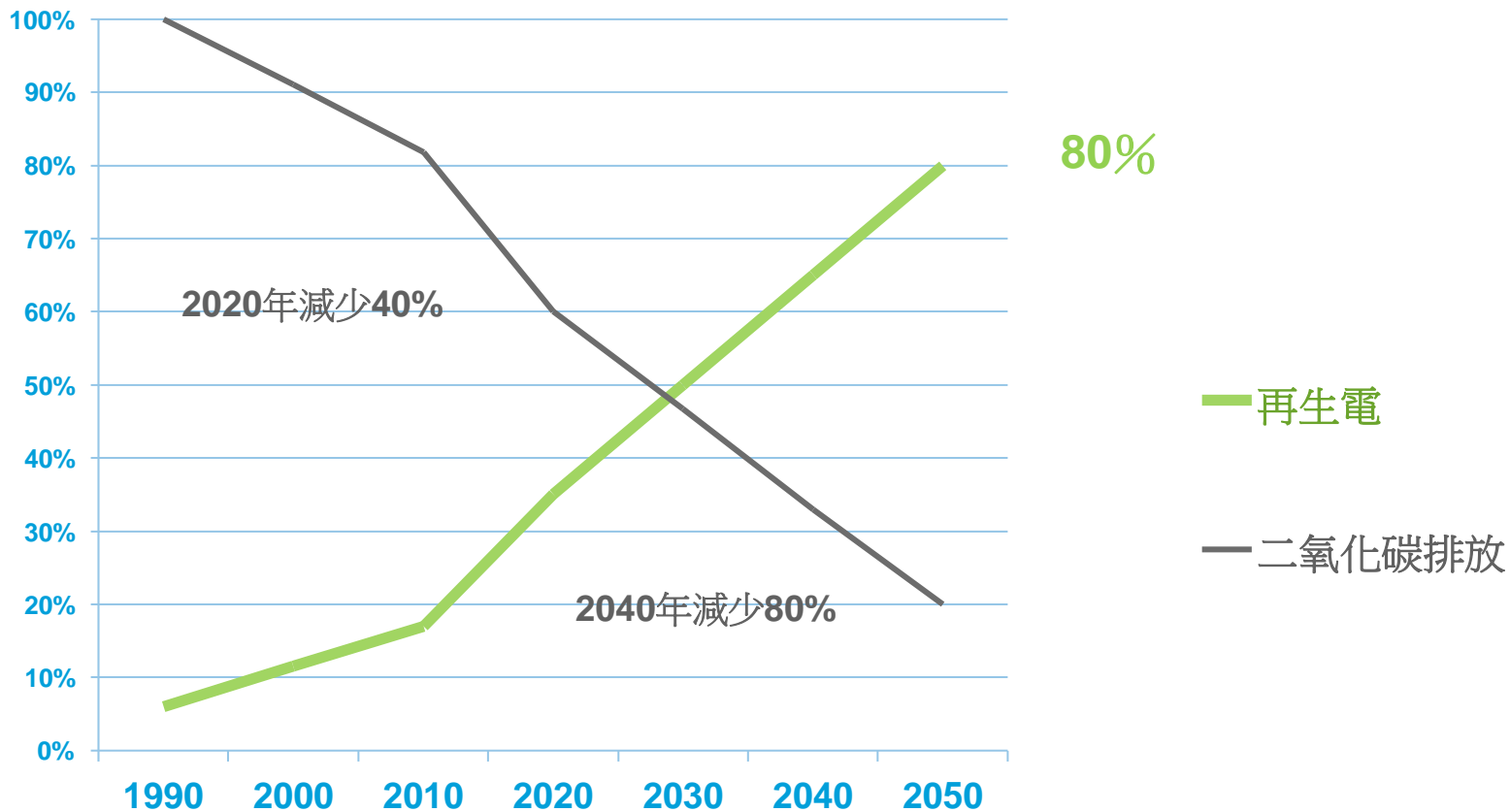
1933年



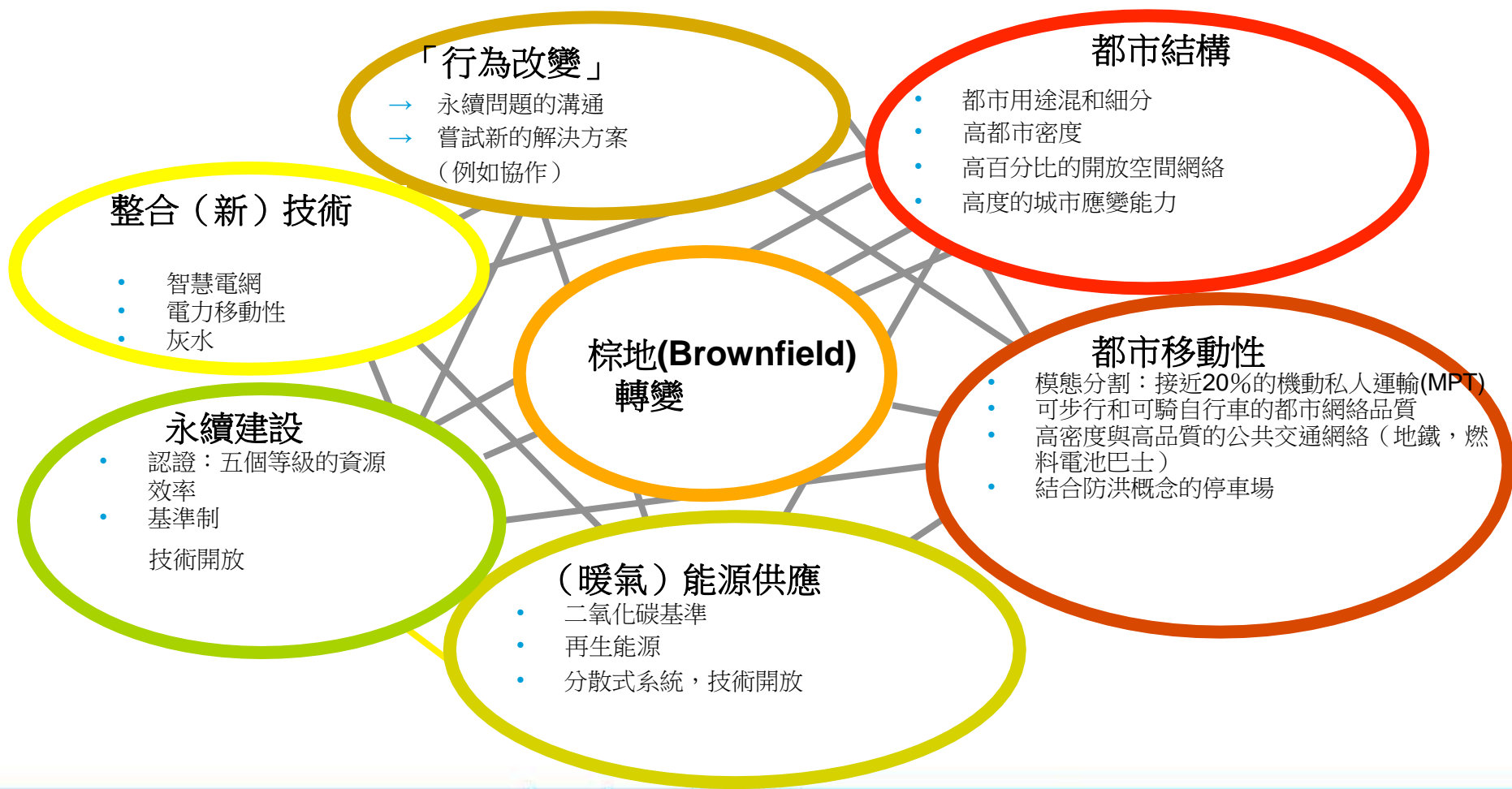
威廉斯堡市：暴風雨來襲，1962年2月16日



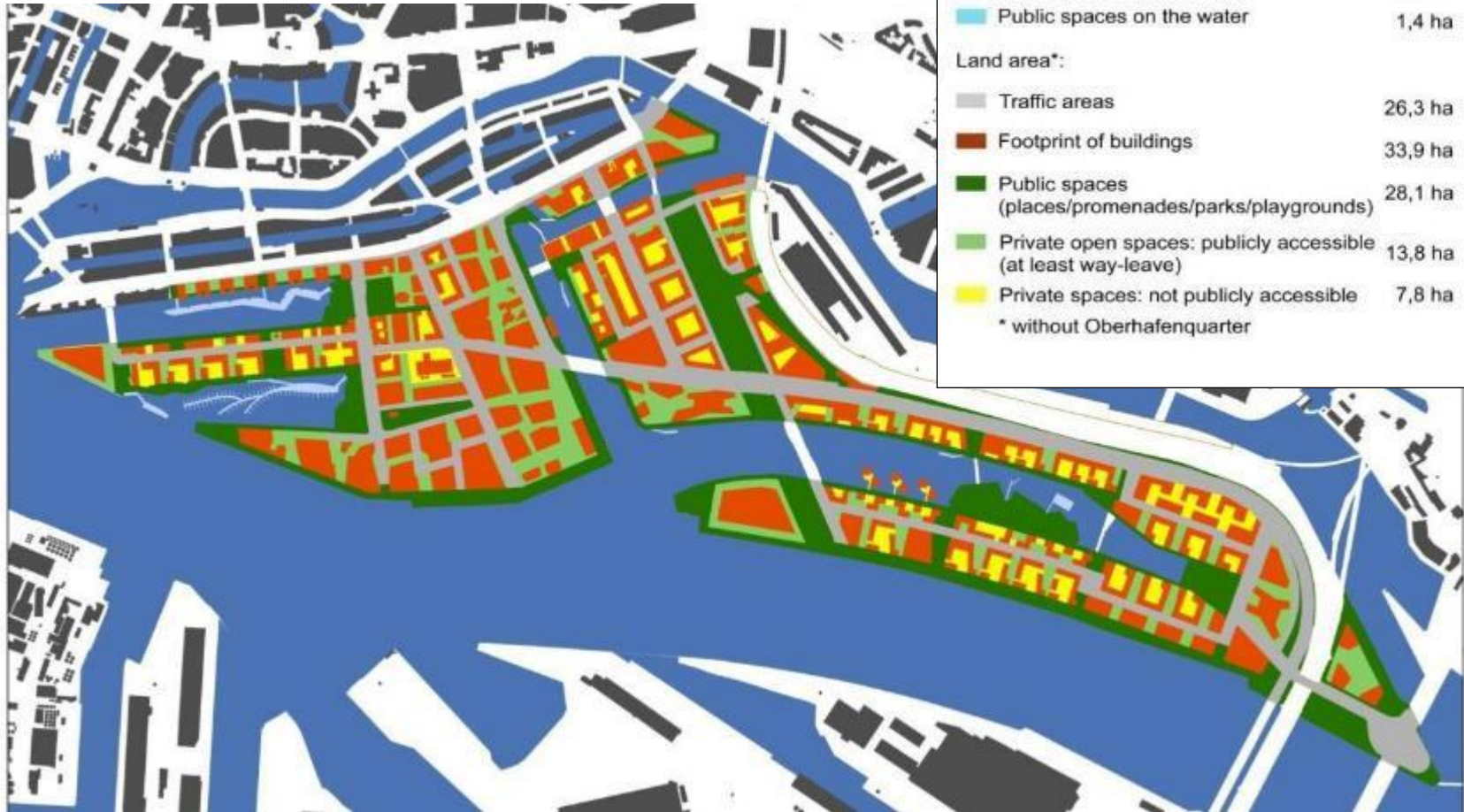
漢堡的氣候保護目標



海港城—「新市中心」的永續發展



海港城—高密度城市

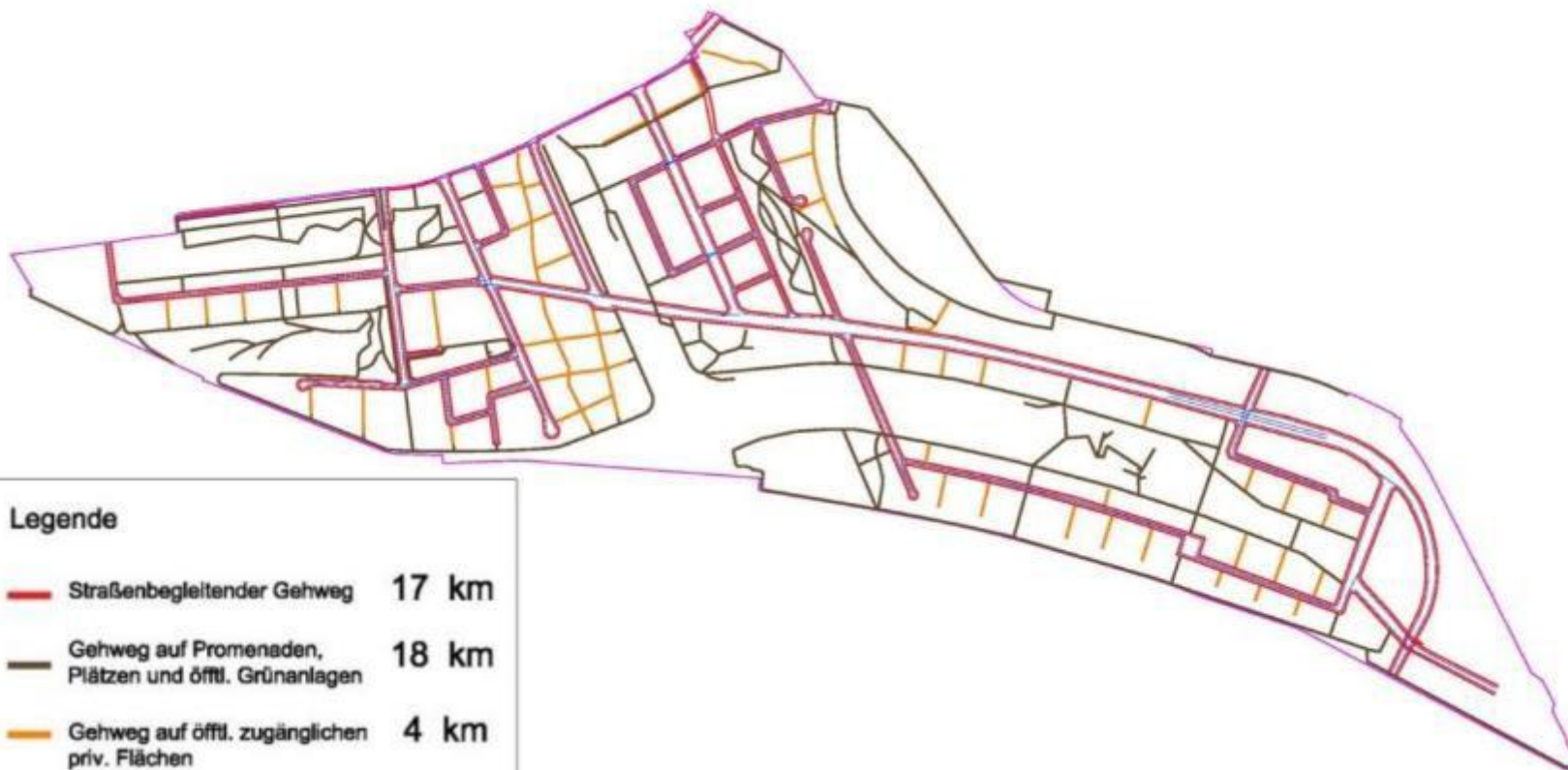


STADT NEU BAUEN.
BUILDING THE CITY ANEW.





海港城-低能耗



海港城-行人與自行車都市



Legende

	Straßenbegleitender Gehweg	17 km
	Gehweg auf Promenaden, Plätzen und öffnl. Grünanlagen	18 km
	Gehweg auf öfftl. zugänglichen priv. Flächen	4 km
	Autofahrstrecken	21 km

海港城-永續移動性



地下車庫有30個充電點與車庫

海港城-能源供應

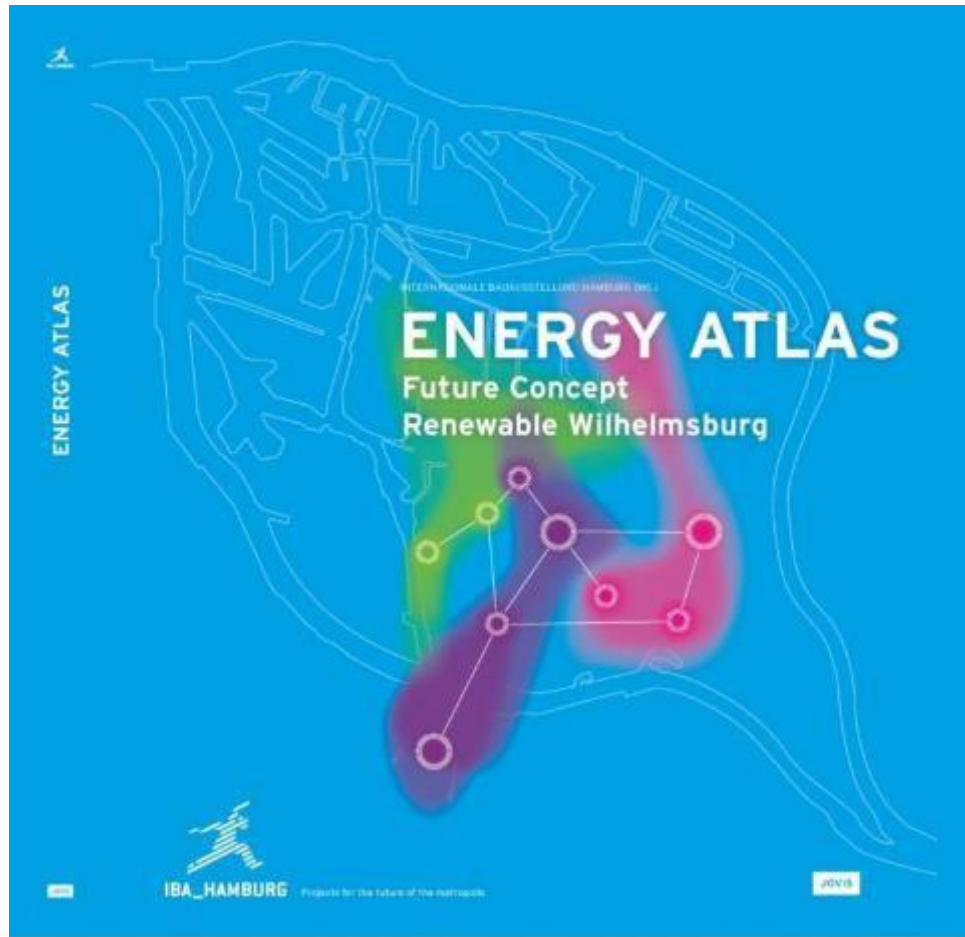


西區電網

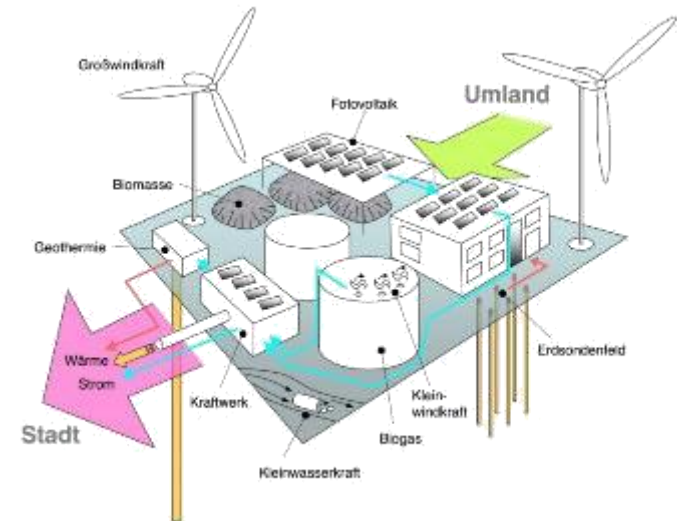
東區電網



IBA智慧城市：可再生威廉斯堡之未來概念



永續與分散式循環能源供應



STADT NEU BAUEN.
BUILDING THE CITY ANEW.

能源之丘 Georgswerder



威廉斯堡的都市空間和建築類型



未來概念之策略性營運領域

根據新的建築標準
進行翻新



充滿活力的新
建築



可再生能源



再生暖氣網絡



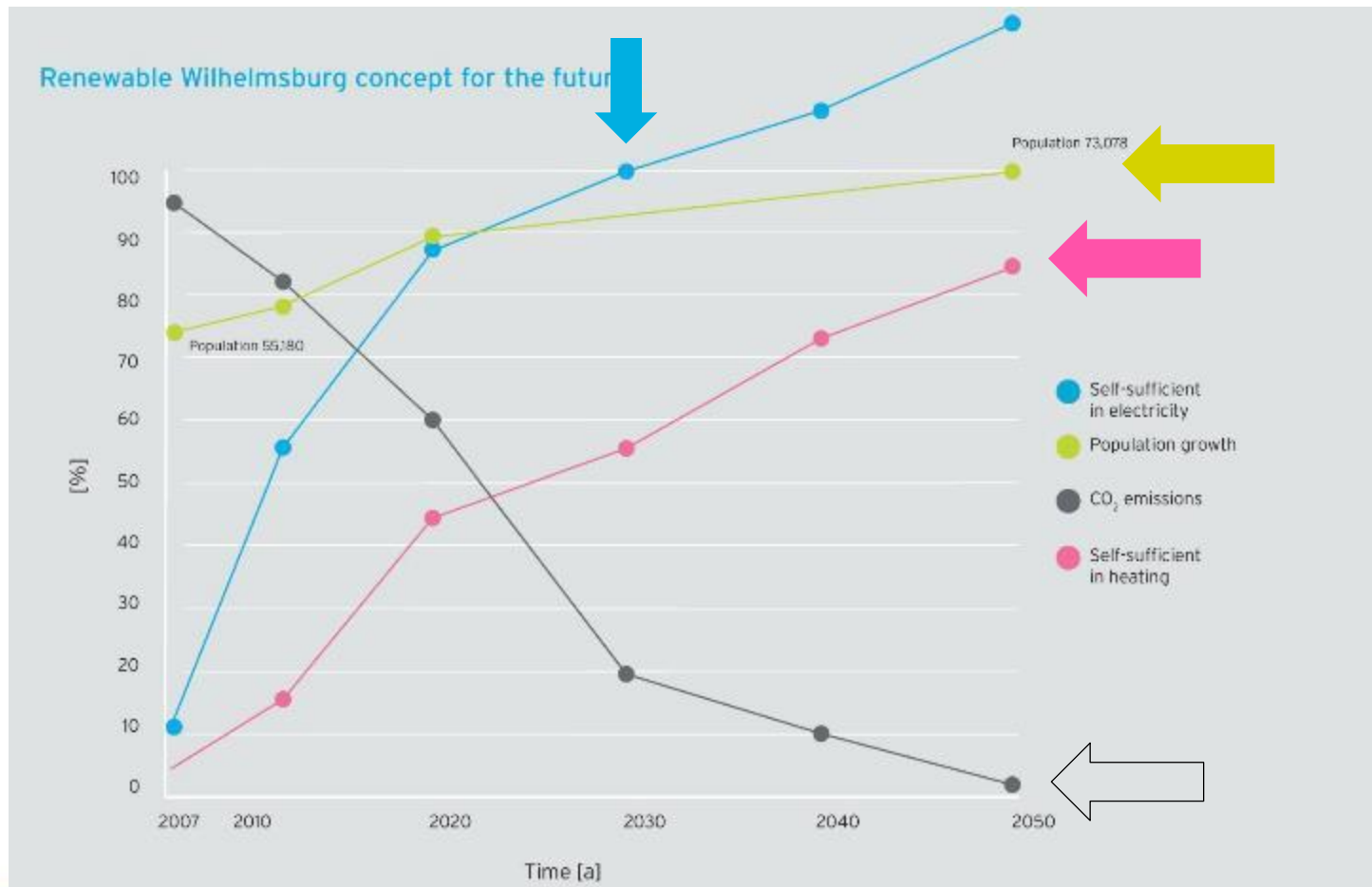
從高射炮台轉變成能源地堡



能源地堡



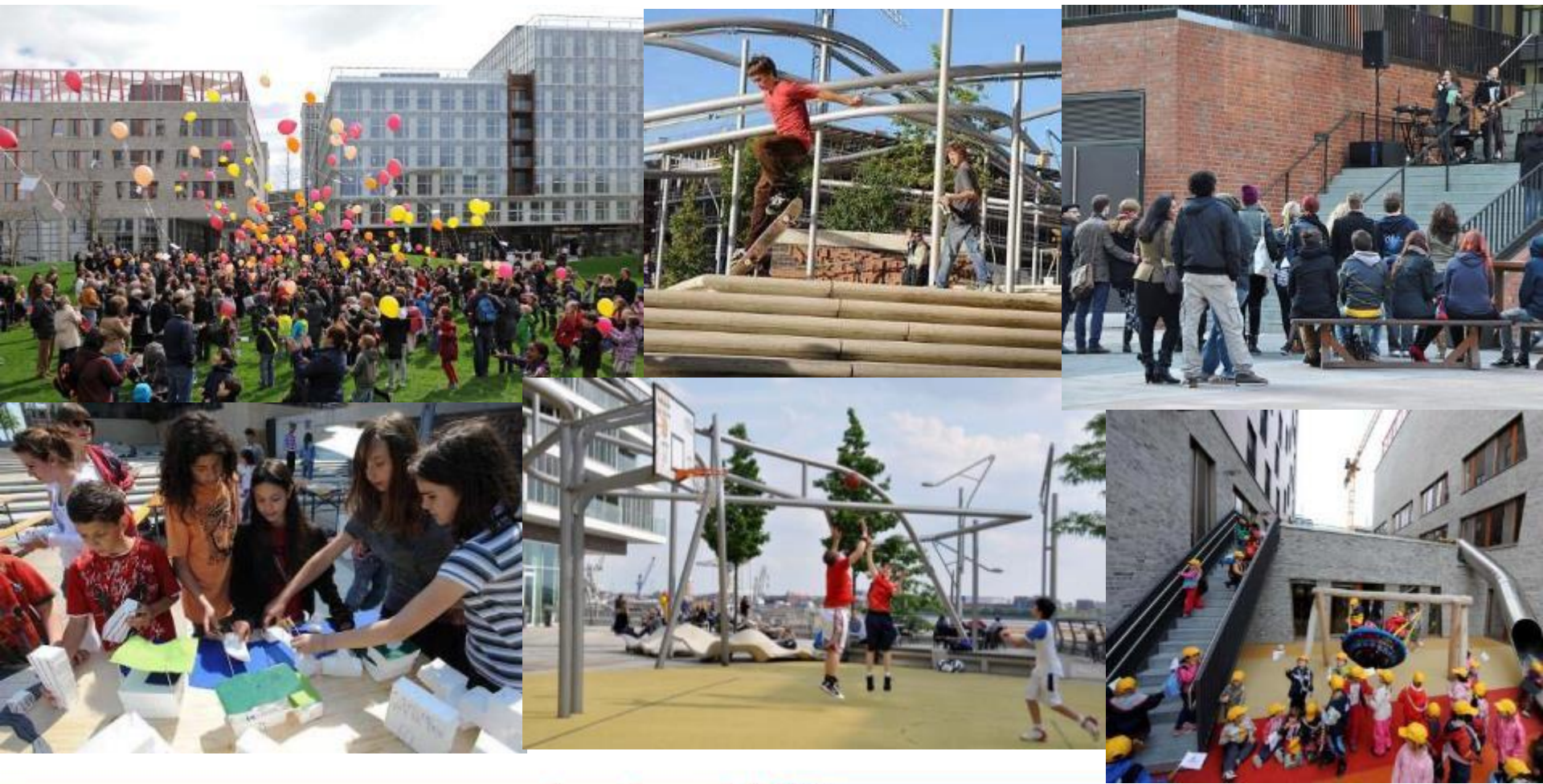
可再生威廉斯堡之未來概念



漢堡IBA與海港市 - 主要都市再生與發展目標

- 成長都市：建立都市再生新空間與提供成長都市計畫解決方案。
- 氣候友好城市：建立永續與氣候中和的都市發展新策略。
- 開放城市：建立宜居和具吸引力的住區，培養公民參與。

海港城—海港城的都市性與多樣性



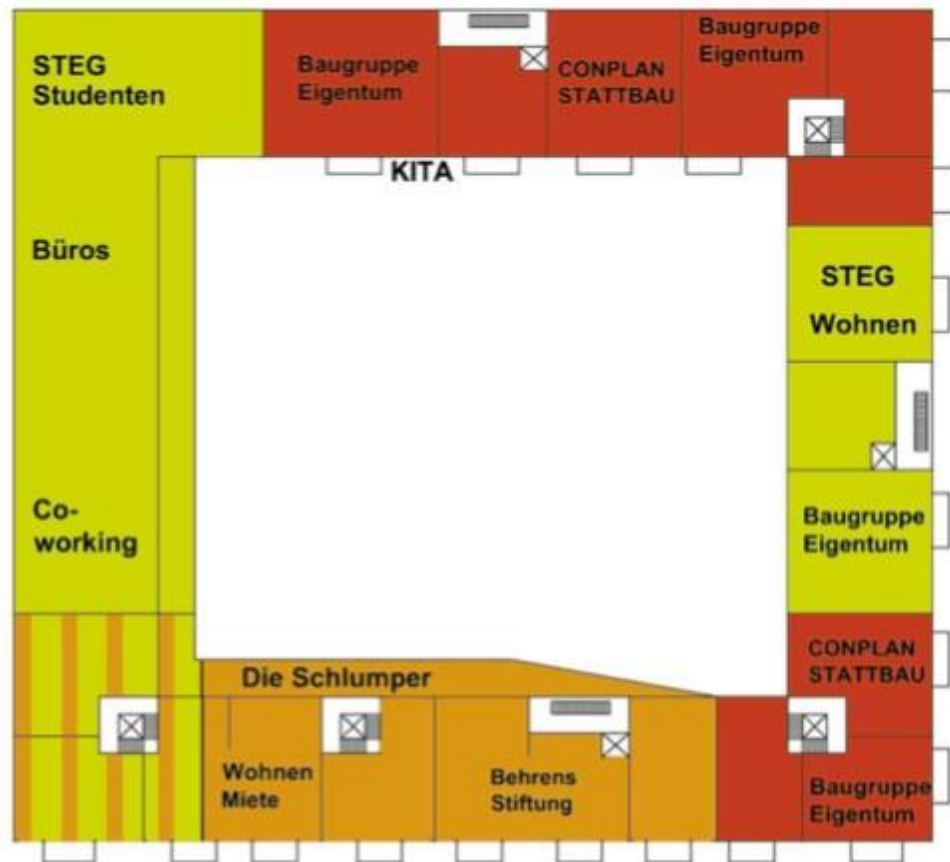
海港城的公共私人空間



2011年海港城的第一個社會住宅



住宅合作社與聯合建築企業



STADT NEU BAUEN.
BUILDING THE CITY ANEW.

海港城—公眾參與的可能性



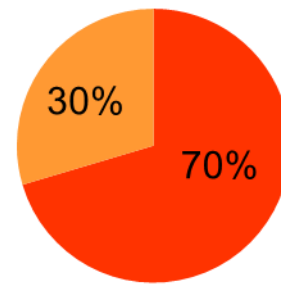
公民城市-遊樂場所之參與式計劃 (Grasbrook公園)



開放城市：易北河群島的人口組成

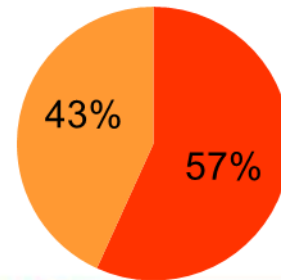


Veddel



- Population with migration background
- Population without migration background

Wilhelmsburg



- Population with migration background
- Population without migration background



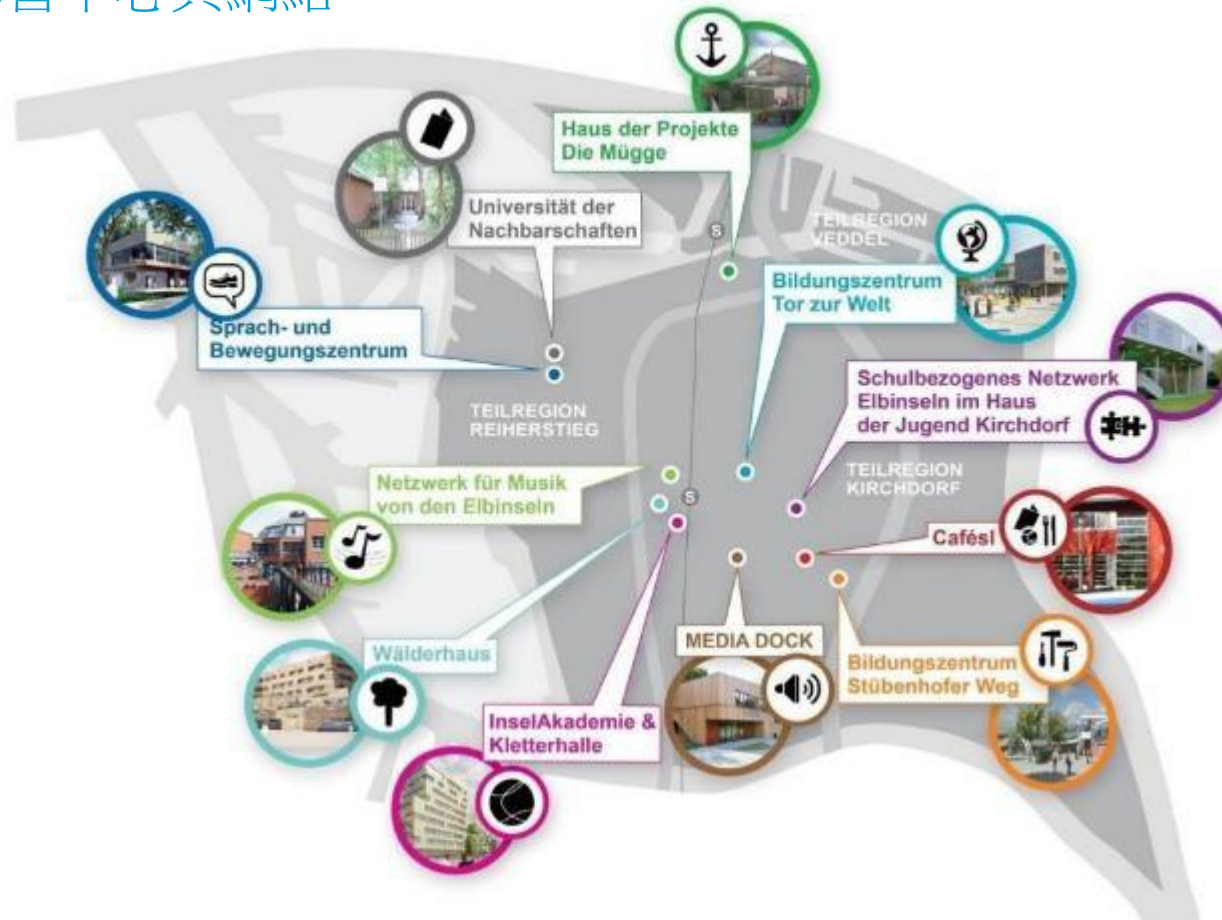
調整後的參與形式



IBA/igs-參與委員會



開放城市：易北河群島教育驅動力 新學習中心與網絡

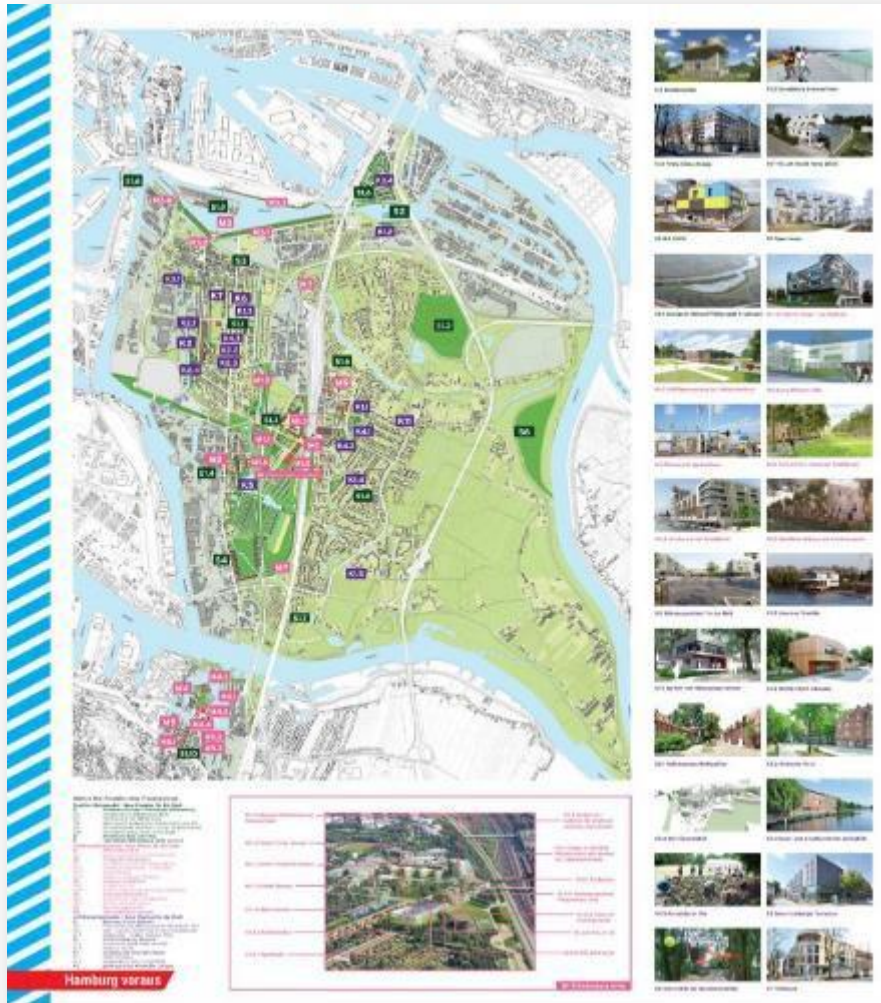


IBA選定的教育計畫



世界商業公園(World-Commercial Park)



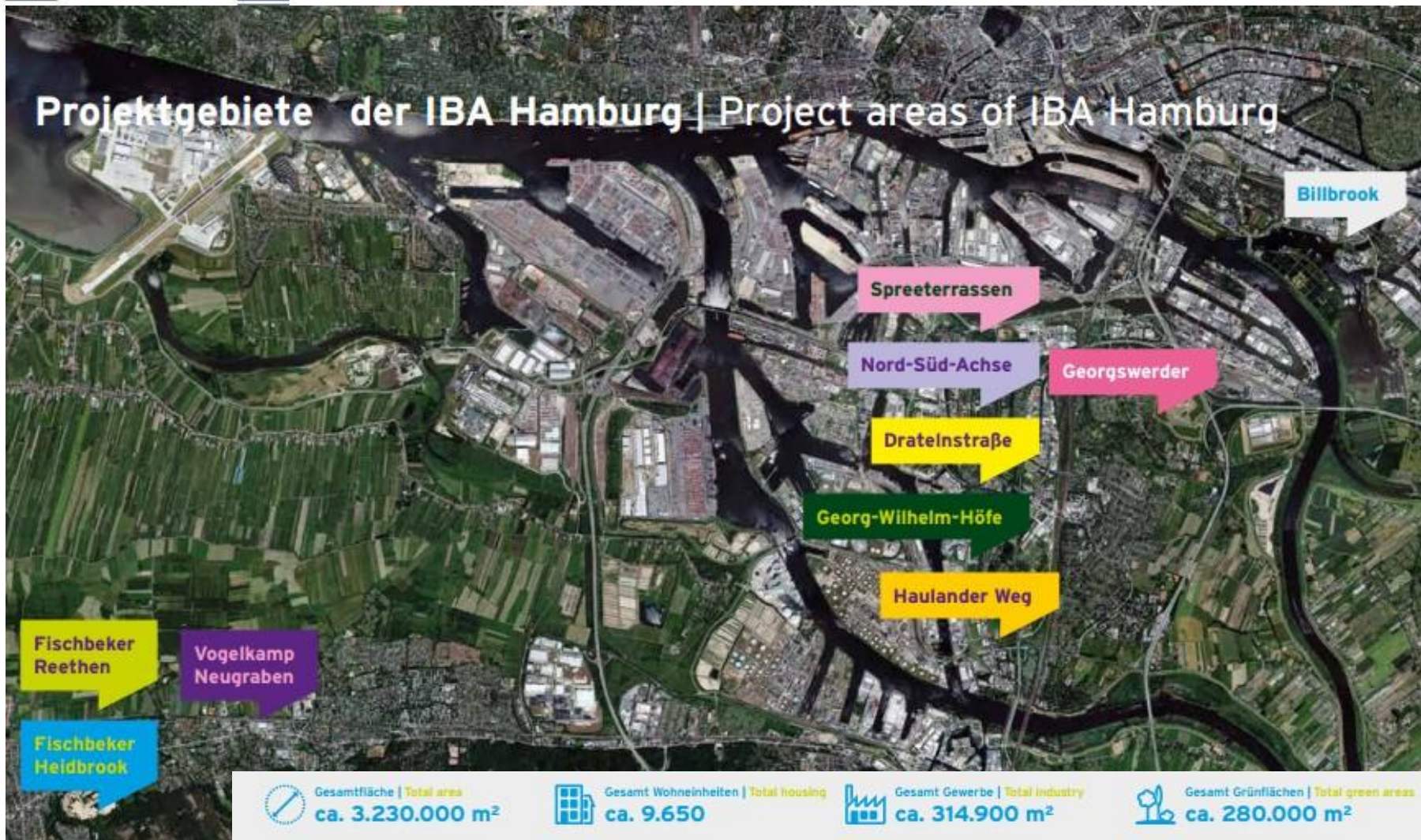


63個IBA計畫（2006年-2013年）

- 新住宅：
1.208個單位
- 能源現代化：
516個單位
- 社會基礎建設：
8所教育設施
3所日間托兒所
2間安養院
4所體育設施
1間學生宿舍
- 新公園，開放的港口設施：71.5公頃
- 新水道：2.7公里
- 國際花園展覽會：100公頃



Projektgebiete der IBA Hamburg | Project areas of IBA Hamburg



2016年海港城



住宅用途

- 約1,800個住宅單位已完工
- 目前居民數量：2,800

辦公和服務用途

- 目前有超過730間公司

文化機構

- 易北愛樂音樂廳：（2017年1月開業）
- 漢堡國際海事博物館（私有，於2008年開業）

教育機構

- Katharinen School（小學，於2009年設立）
- 體育館、中學、小學
- 海港城大學，HCU（於2014年設立）
- 庫納物流大學，KLU（於2010年設立）

公園與綠地

- Lohse公園（於2016年興建）
- 1.6公頃Baaken公園休閒海角

商業區

- Überseequartier：以零售為主（面積佔23%）的高度整合混用社區（住宅、酒店、娛樂、辦公室、郵輪碼頭、食品飲料）



STADT NEU BAUEN.
BUILDING THE CITY ANEW.

漢堡向東進一步發展軸



Hamburg voraus



HAFENCITY
HAMBURG



簡報結束

